

L U M I

Meaning: Light; Filled with light; Snow. Lumi is a gender-neutral name of Latin and Finnish origin. It can serve as an adorable nickname for Illuminata, meaning "filled with light," and the Latin word lumen, meaning "light."

L U M I

Merkitys: valo; Täytetty valolla; Lumi. Lumi on sukupuolineutraali latinalaista ja suomenkielistä alkuperää oleva nimi. Se voi toimia ihastuttavana lempinimenä Illuminatalle, joka tarkoittaa "täytetty valolla", ja latinalaiselle sanalle lumen, joka tarkoittaa "valoa".

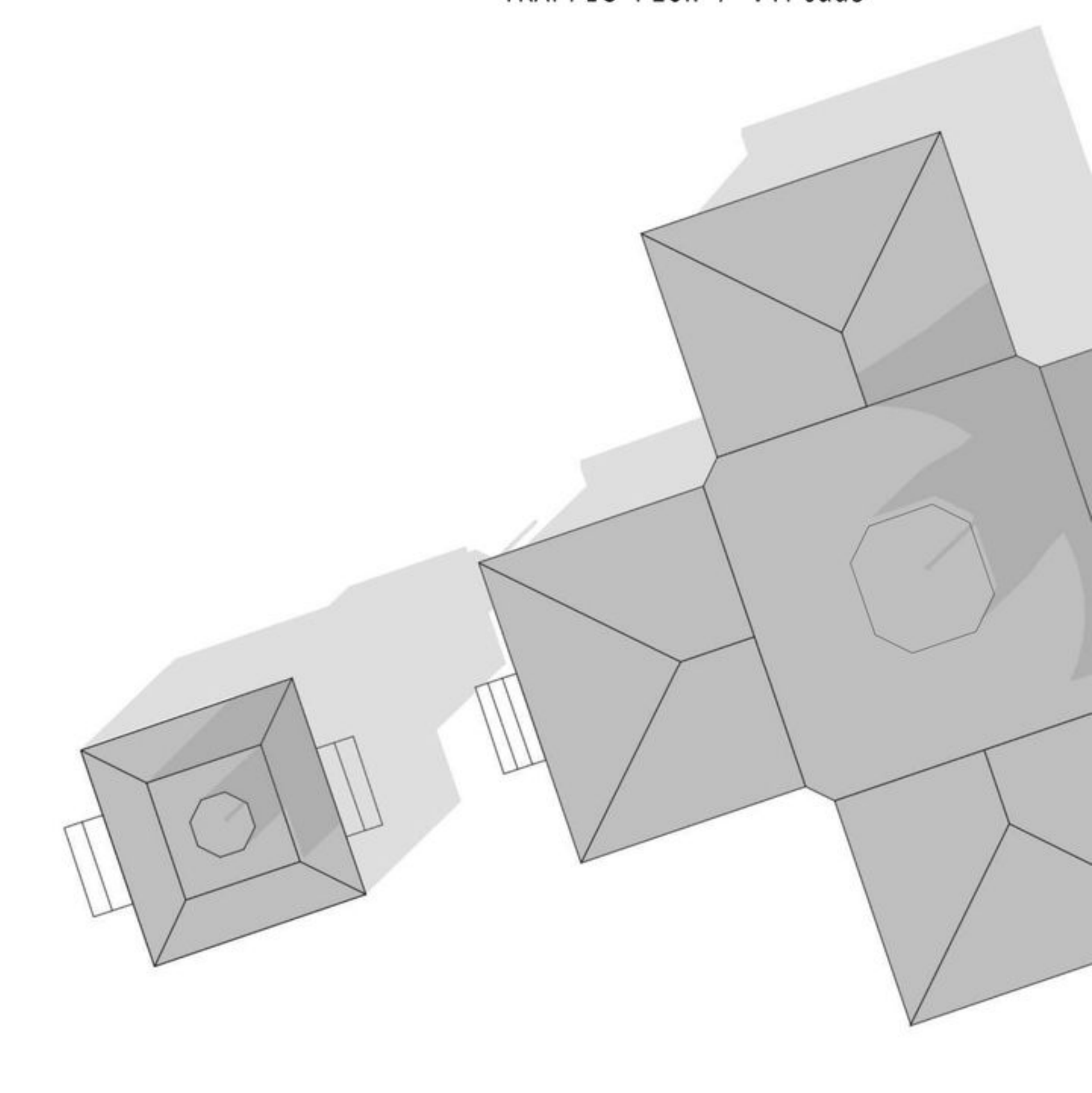
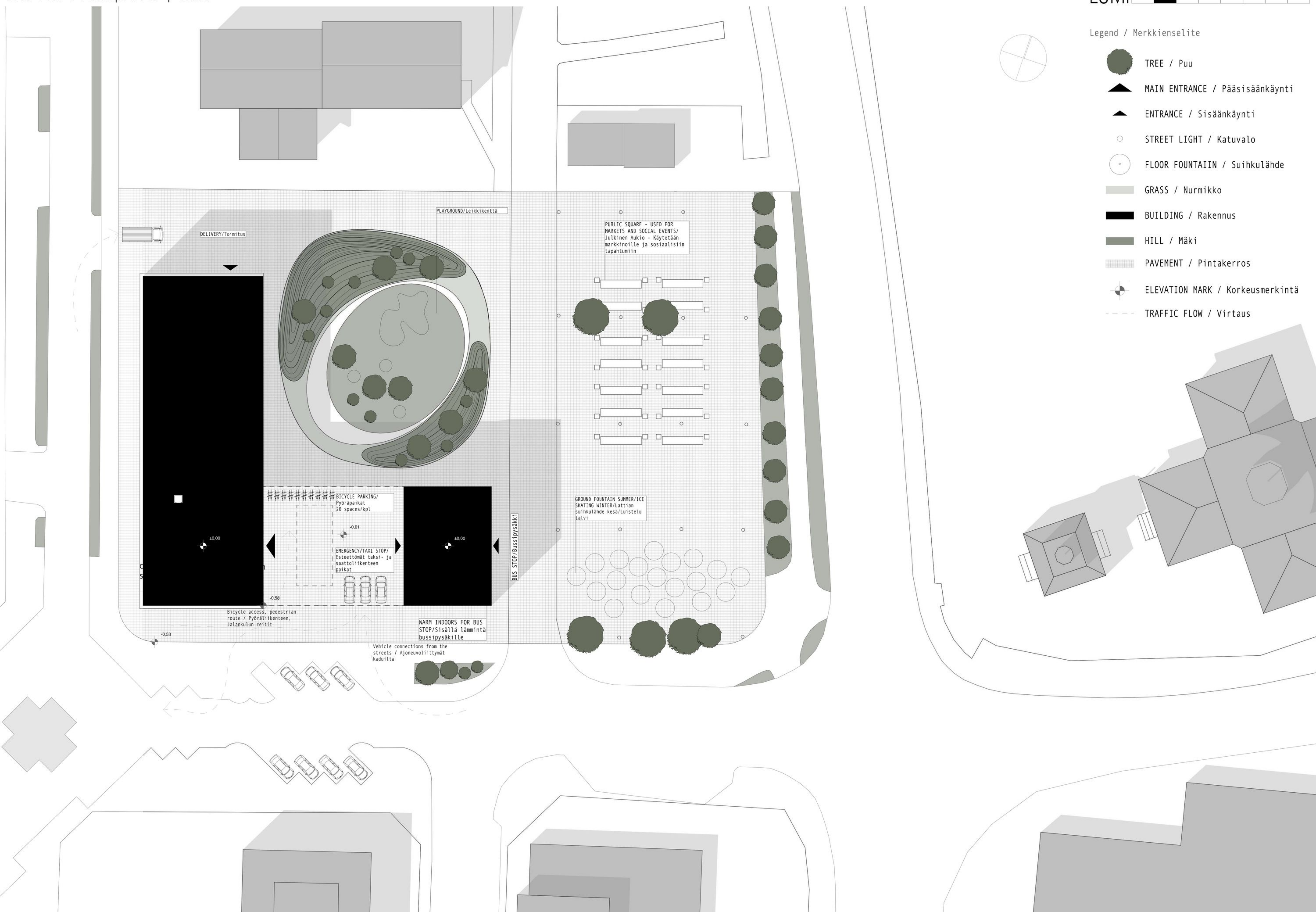
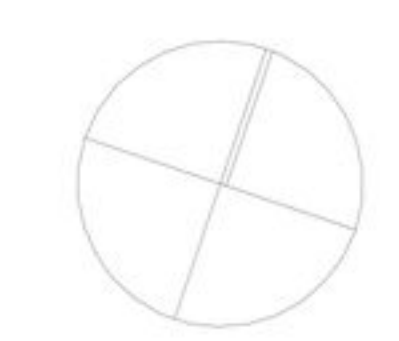


ENG The plot is located in the very centre of the town. All the necessities for living are concentrated inside 400m radius from the plot. This implies that the building and the outdoor public space have enormous potential to serve as gathering places for all Kurikka locals. New town hall as Glowing heart of Kurikka.

FIN Tontti sijaitsee kaupungin ydinkohdassa. Kaikki elämiseen tarvittavat palvelut sijaitsevat 400 metrin säteellä tontista. Tämä tarkoittaa, että rakennuksella ja ulkoisella julkisella tilalla on valtava potentiaali toimia koko Kurikan väestön kokoontumispaikkoina. Uusi kaupungintalo Kurikan hehkuvana sydämenä.

Legend / Merkkienselite

-  TREE / Puu
-  MAIN ENTRANCE / Pääsisäänkäynti
-  ENTRANCE / Sisäänkäynti
-  STREET LIGHT / Katuvalo
-  FLOOR FOUNTAIN / Suihkulähde
-  GRASS / Nurmikko
-  BUILDING / Rakennus
-  HILL / Mäki
-  PAVEMENT / Pintakerros
-  ELEVATION MARK / Korkeusmerkintä
-  TRAFFIC FLOW / Virtaus

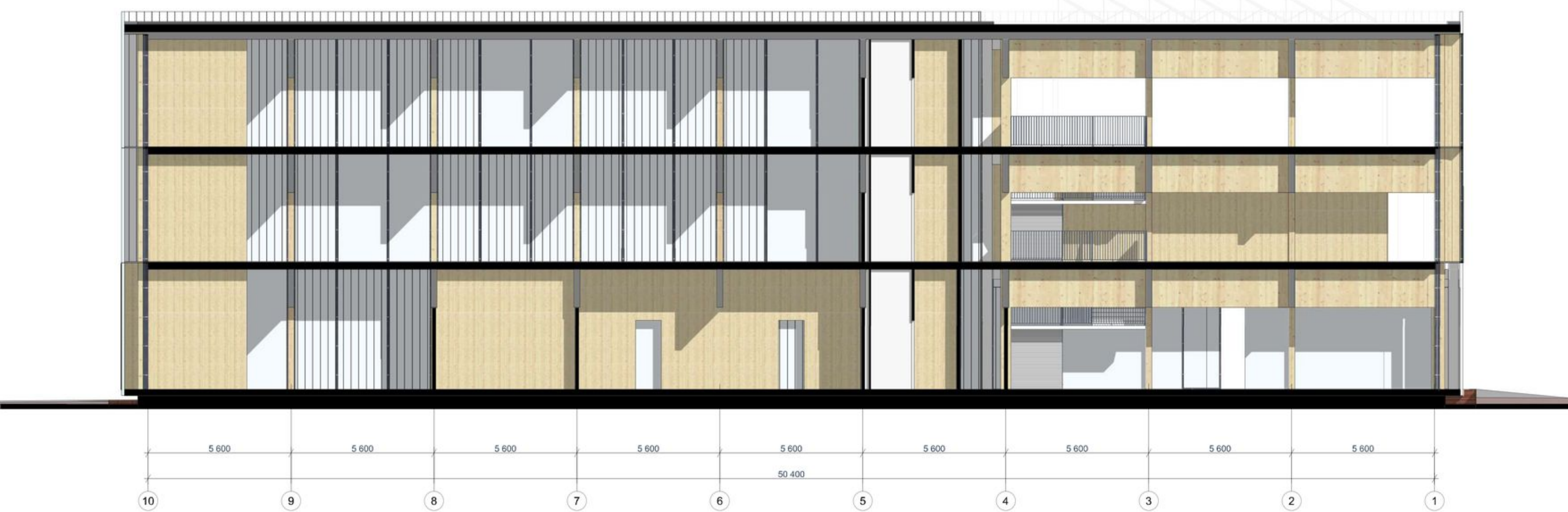




E-04 Korkeusasema / JULKISIVU 1:250



S-A Arkkitehtuurin osaston / LEIKKAUS 1:250



S-B Arkkitehtuurin osaston / LEIKKAUS 1:250





EXTERIOR PERSPECTIVE / Perspektiivikuva - Rakennuksen sisältä



INTERIOR PERSPECTIVE / Perspektiivikuva - Rakennuksen sisältä



PERSPECTIVE - SUMMER / Perspektiivikuva - KEVÄT



PERSPECTIVE - WINTER / Perspektiivikuva - TALVI