



KURIKKATALO, NÄKYMÄ KAAKOSTA, TORILTA

YMPÄRÖIVÄ RAKENNUSPERINTÖ OSAKSI KAUPUNKIRAKENNETTA

Kurikka, Jalasjärvi ja Jurva tunnetaan edelleen komiasta kansanrakentamisestaan ja puualan osaamisestaan. Piha-piirit ja kotikartanot rakennettiin ympäristön puuston ja ilmaston ohjaamalla mitoilla ja muodoilla ja loivat ihmisen toiminnalle luonnollisen mittakaavan. Tämä mittakaava sopii Kurikan kehittyvään keskusta, joka on kehittynyt moni-ilmeisinä ja ihmisen mittakaavaisena modernien vuosikymmenten läpi.

Nostamme kaksivooninkisen perinteen kunniaan uudessa kaupungintalossa. Näin välitetään arvostusta ja innostusta myös alkuperäisten pohjalaistalojen ylläpidolle. Osoitamme rakennustyyppin monipuolisuuden ja esimerkin voimalla kutsumme myös autoiksi jääneet pohjalaistalot mukaan elävään tulevaisuuteen.

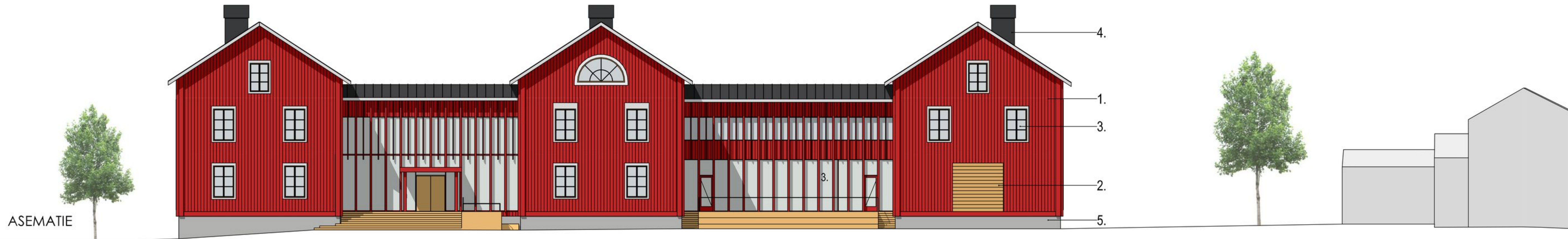
Kurikkatalon kaksivooninkinen taloryhmä rakentaa kaupungin korttelirakennetta sopuisasti. Se avautuu Kurikan torille – vuosisataiselle markkinapaikalle kirkon äärellä ja kauppareittien risteyksessä. Se on tausta yhteiselle kokemuksellilalle, jossa arkisesti odotetaan linja-autoa, vietetään juhavia ja muistorikkaita hetkiä markkinoilla ja liitytään kirkolliseen kulttuuriperintöön.



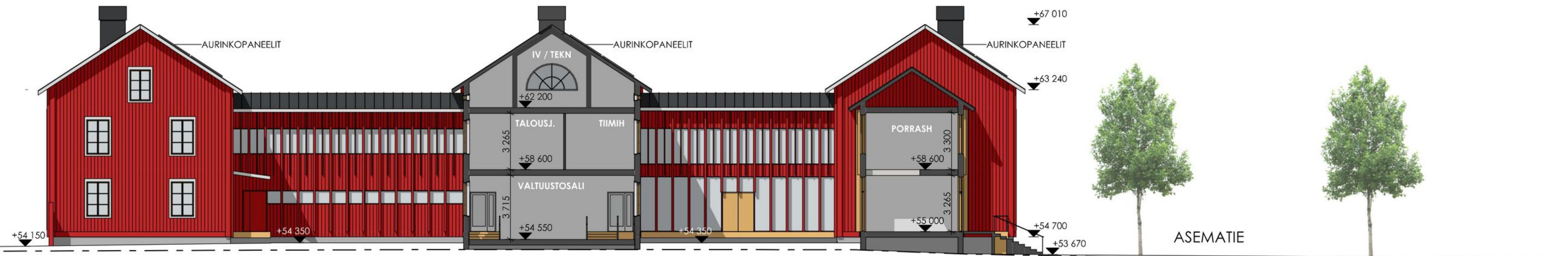
KAKSIPA VOONINKIA KURIKASTA

Kurikkatalon yleinen arkkitehtuurikilpailu





JULKISIVU ITÄÄN, TORILLE 1:250



LEIKKAUS A 1:250



LEIKKAUS C 1:250



KAKSIPA VOONINKIA KURIKASTA Kurikkatalon yleinen arkkitehtuurikilpailu

- JULKISIVUMATERIAALIT
1. PUUVERHOUS, PUNAMULTA
 2. PUUVERHOUS, OKRANKELTAINEN
 3. LASI
 4. METALLIVERHOUS, GRAFIITIN MUSTA
 5. BETONI, LUONNONVÄRINEN
 6. RAPPAUS, HARMAA



JULKISIVU ETELÄÄN, ASEMATIELLE 1:250



LEIKKAUS B 1:250



JULKISIVU POHJOISEN 1:250



- JULKISIVUMATERIAALIT
1. PUUVERHOUS, PUNAMULTA
 2. PUUVERHOUS, OKRANKELTAINEN
 3. LASI
 4. METALLIVERHOUS, GRAFIITIN MUSTA
 5. BETONI, LUONNONVÄRINEN
 6. RAPPAUS, HARMAA



RAKEISUUSKAAVIO 1:5000



ILMAKUVAUPOTUS



ASEMATIE

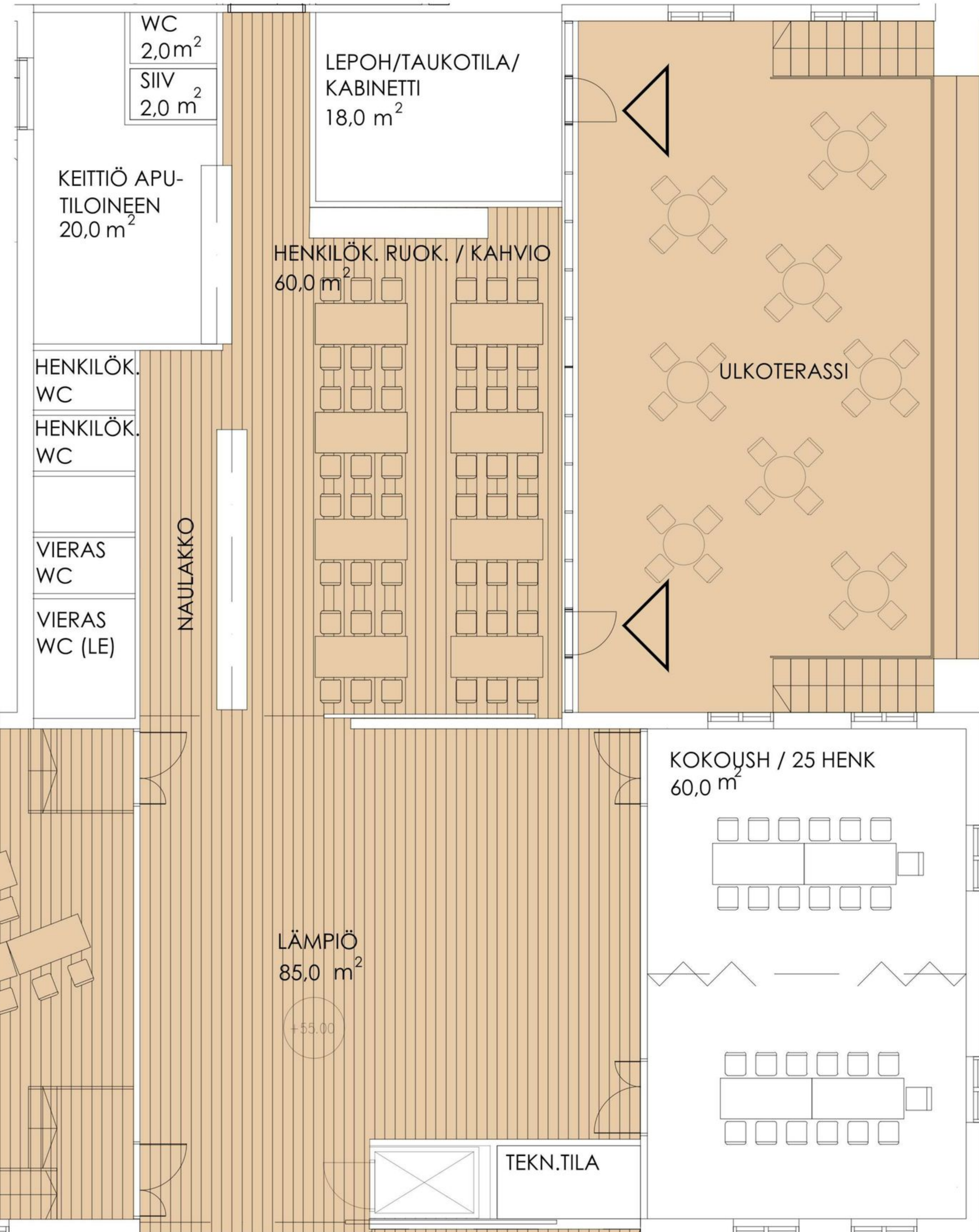
JULKISIVU LÄNTEEN, KESKUSPUSTIKOLLE 1:250



KAKSIPA VOONINKIA KURIKASTA Kurikkatalon yleinen arkkitehtuurikilpailu

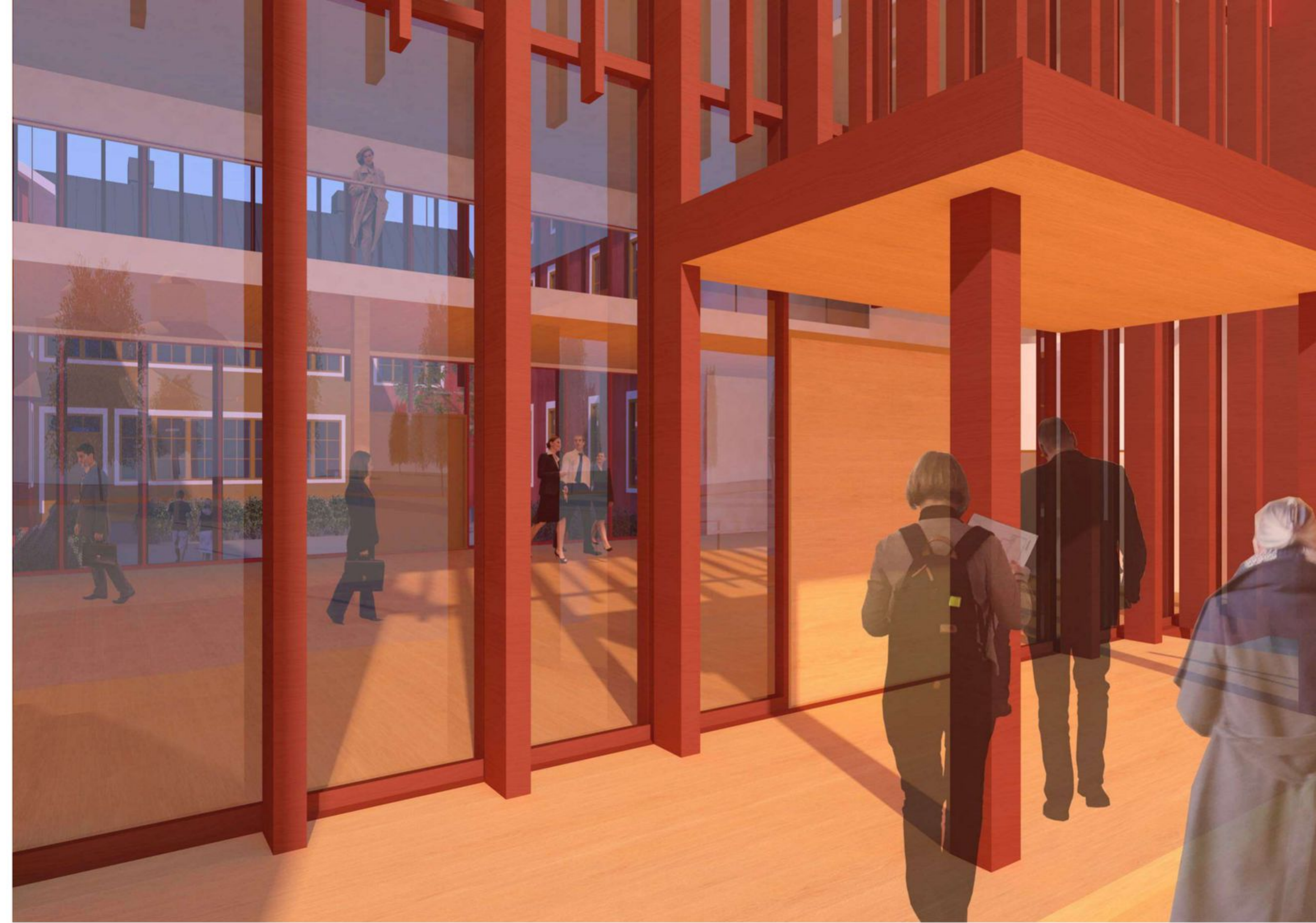


SISÄNÄKYMÄ KAHVIOSTA KOHTI KIRKKOAA





SUOJAISA PIHAMILJÖÖ YHDISTÄÄ KURIKKATALON KAIKKI OSAT



PÄÄSISÄÄNKÄYNTI JA AULA, TAUSTALLA SISÄPIIHA

ARKKITEHTUURI JA YMPÄRISTÖ

Kurikkatalo rakentuu kuten perinteinen kaksipihainen piha-
piiri, joka oli yleisin Etelä-Pohjanmaalla käytetty rakennus-
tapa menneinä vuosikymmeninä. Julkinen selkeistä osista
koostuva ulkokehä, monimuotoinen sisäpuoli ja käyttäjien
mukaan eriytyvät piha-alueet toimivat nyt ja tulevaisuu-
dessa.

Torille avautuvat kolme rakennusmassaa edustavat koko
nykyistä Kurikan kaupunkia, joka koostuu Kurikasta, Jalas-
järvestä ja Jurvasta. Osat nimetään asukaskilpailulla.

Rakennuksessa on tavoitteena käyttää myös paikallisia al-
kuperäisosa- ja laajuudessa, kuin niitä on tarjolla. Esi-
merkiksi ikkunoita, ovia, kiilakiviä, jopa hirsii osana uutta
kokonaisuutta. Perinteisten rakennusosien muokattavuus
ja modulaarinen koko sallii niiden sovittamisen uuteen ko-
konaisuuteen ja täydentämisen tämän päivän energiate-
hokkaisiin periaatteisiin. Rakennuksen arkkitehtuuri muo-
toutuukin jälleen kerran paikallisen materiaalin antamalla
suuntaviivoilla.



TORILTA KOHTI PÄÄSISÄÄNKÄYNTIÄ



KURIKKATALO TÄYDENTÄÄ KESKUSTAN



KAKSIPA VOONINKIA KURIKASTA Kurikkatalon yleinen arkkitehtuurikilpailu