

Asemapiirros - 1/500



Liittyminen ympäristöön - 1/5000

#### Konsepti

Ehdotus ammentaa innoitusta perinteisistä kaksikerroksisista pohjalaistoista, jotka tässä uudessa tulkinnassa muodostavat keskustaan selkeälinjaisen kaupunkirakennetta tukevan korttelin. Toimintojen jakaminen useampaan rakennukseen tekee rakentamisesta pienimittakaavaisempaa ja arkkitehtuurin viitteet perinteisempään pohjalaiseen rakentamiseen sitovat sen hienosti kontekstiin. Rakennukset ovat helposti lähestyttävissä ja toiminnot on sijoitettu selkeästi.

#### Tilat

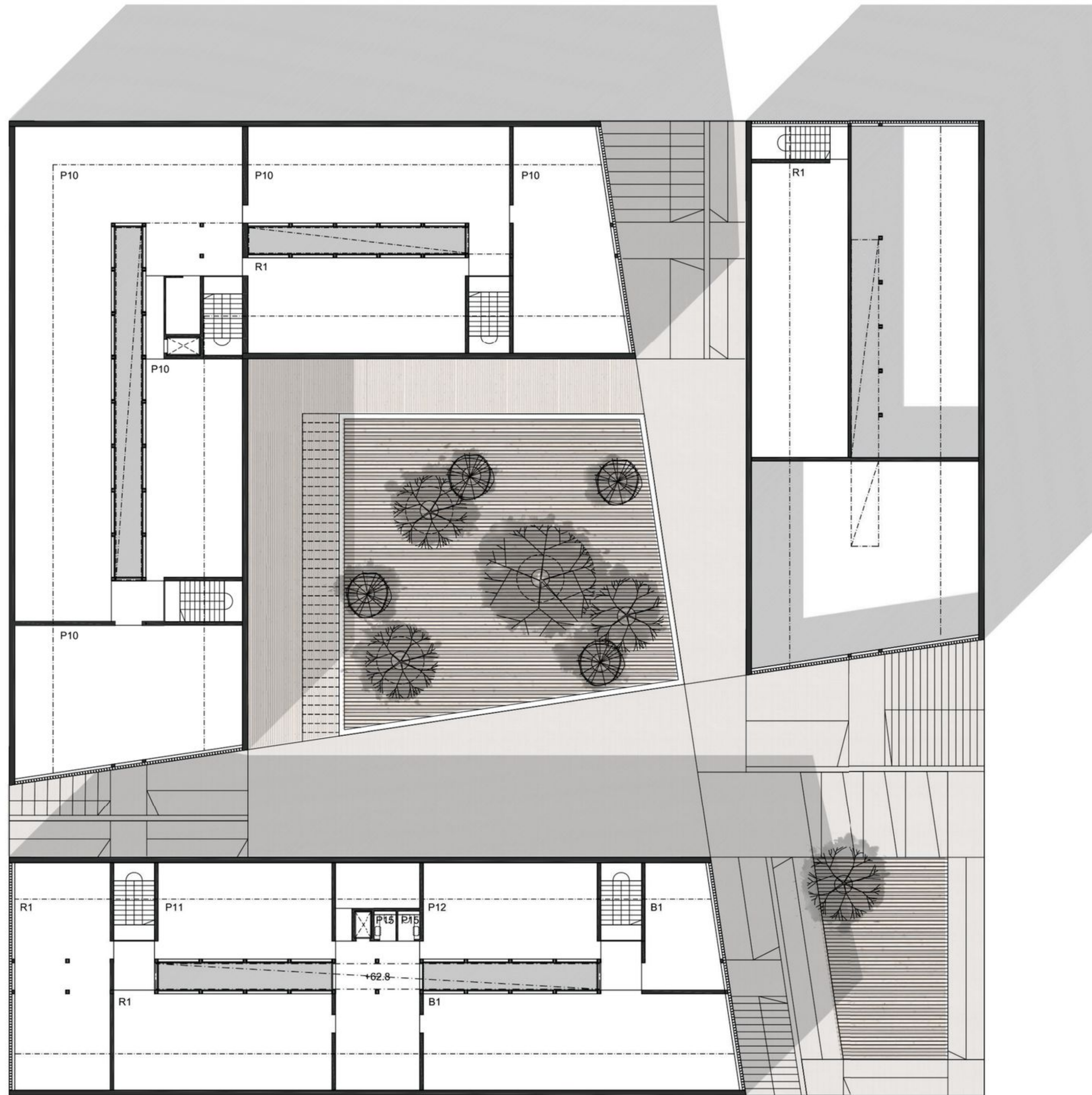
Tilat jakautuvat kolmeen eri rakennukseen. Tärkeimpänä näistä on, torin puolella, yhteis-tiloista koostuva rakennus A. Rakennuksessa sijaitsee aulatilojen ja asiakaspalvelupisteiden lisäksi valtuustosalin ja muita kokoustiloja. Myös henkilökunnan ruokala on sijoitettu tähän rakennukseen, jotta keittiöstä olisi hyvä yhteys kokoustiloihin. Tilojen monikäyttöisyyttä lisää sosiaalitulojen sijoittaminen alakertaan – pukuhuoneet ja suihkut palvelevat hyvin esim. mahdollisia esityksiä. Asematien puolella, rakennus B:ssä, sijaitsevat mm. hallinto-, talous- ja tekninen osasto. Loput osastoista on sijoitettu rakennus C:hen, joka onkin rakennuksista suurin. Tärkeimmät tilat on kaikissa rakennuksissa pyritty sijoittamaan kahteen kerrokseen, jolloin käynti tilojen välillä on vaivatonta. C:n ullakkokerroksessa on iv-konehuoneen lisäksi arkistotilaa. Rakennusten pohjoispuolelle on osoitettu pyöräpaikkojen lisäksi kaksi autopaikkaa liikun-

taesteisille. Myös huoltoyhteys on rakennusten pohjoispuolella. Rakennuskorttelin kaakkoisnurkassa on pääsisäänkäynnin yhteydessä paikka esiintymislavalle, jota voidaan torin juhlissa hyvin hyödyntää keskeisen sijainnin ansiosta. Korttelin sisäpiha tarjoaa suojaisen laajentumispaikan torin suurten juhlien aikaan.

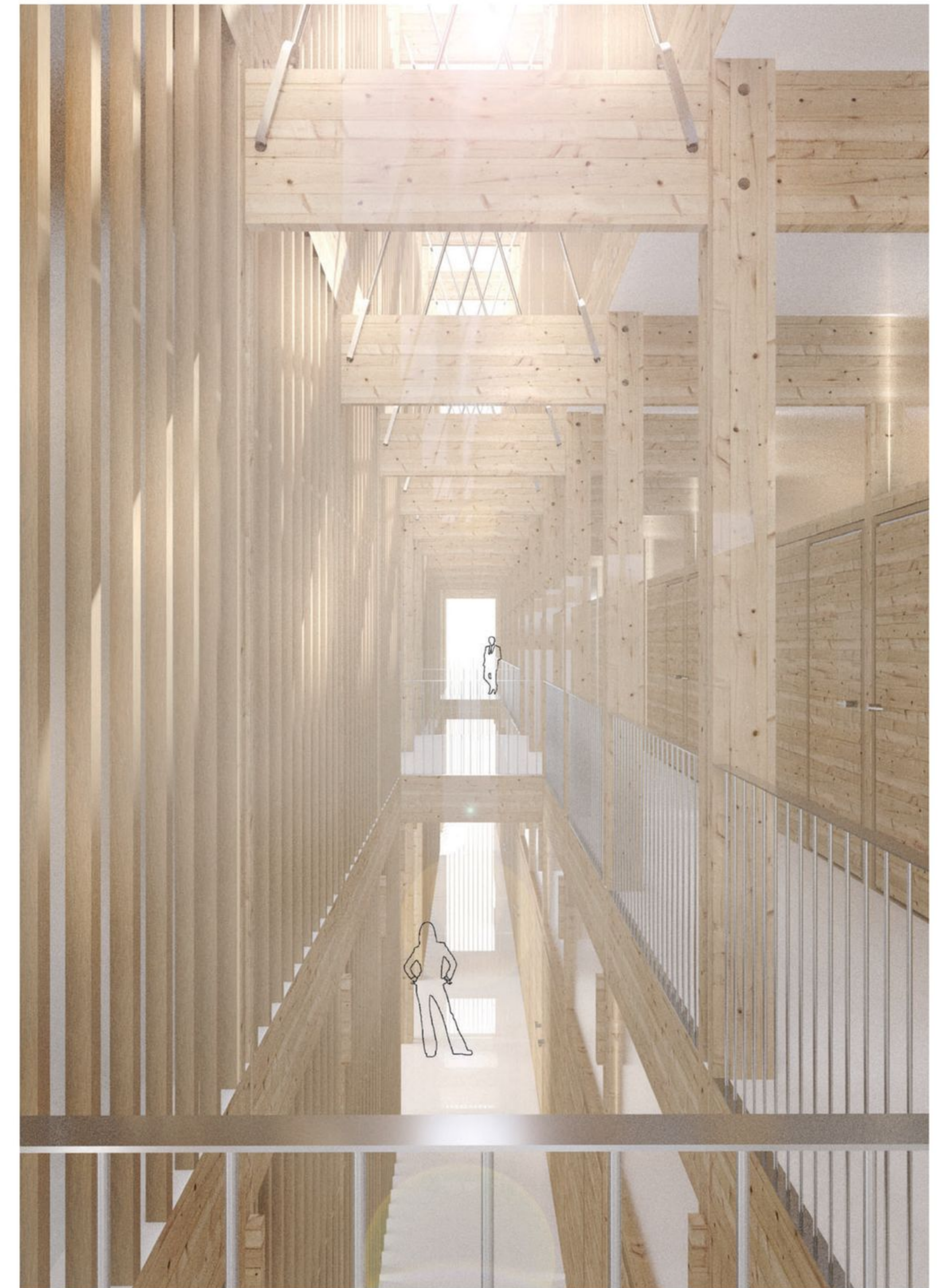
#### Rakenne ja materiaalit

Rakennukset toteutetaan julkiseen rakentamiseen soveltuvasta painumattomasta hirrestä. Yksiaineinen seinärakenne on turvallinen, kestävä ja tarjoaa miellyttävän sisäilman. Painumattoman hirren käyttö mahdollistaa hirsirakenteen yhdistämisen puiseen pilari-palkki-järjestelmään ja hienovaraisten lasitusten käyttöön. Toimistorakennusten sisälle tuodaan valoa suurista keskikäytävän kattoikkunoista. Toisen kerroksen käytävä on työnnetty sivuun, jotta ylävaloa saadaan myös maantasokerrokseen. Sisätilojen ja rakenteen mitoitus mahdollistaa tilojen joustavuuden ja yhdistämisen. Toimistotilojen suuret ikkunat toteutetaan aurinkoisilla sivuilla ns. kaksoisjulkisivu-järjestelmänä, mutta pienemmässä mittakaavassa. Ikkunat ovat ulkoseinän sisäpinnassa ja julkisivusta ulospäin n.100mm asennetaan suojaava lasi. Lasi tuetaan vain sivuilta, jolloin lämmennyt ilma tuulettuu ala- ja yläpuolen aukkojen kautta. Rakennusten päätyjulkisivujen suuret lasipinnat suojaanpuolestaan liialliselta lämpökuormalta reilun kokoisella "harvatolpituksella". Rakennukset maalataan tummalla puna-multamaalilla.





Pohjapiirros 3.krs - 1/300

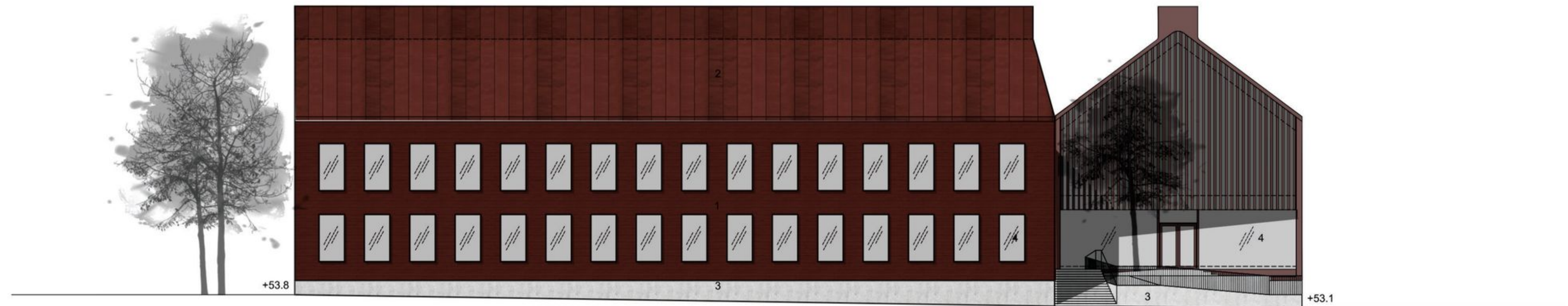


Sisänäkymä - rakennus B





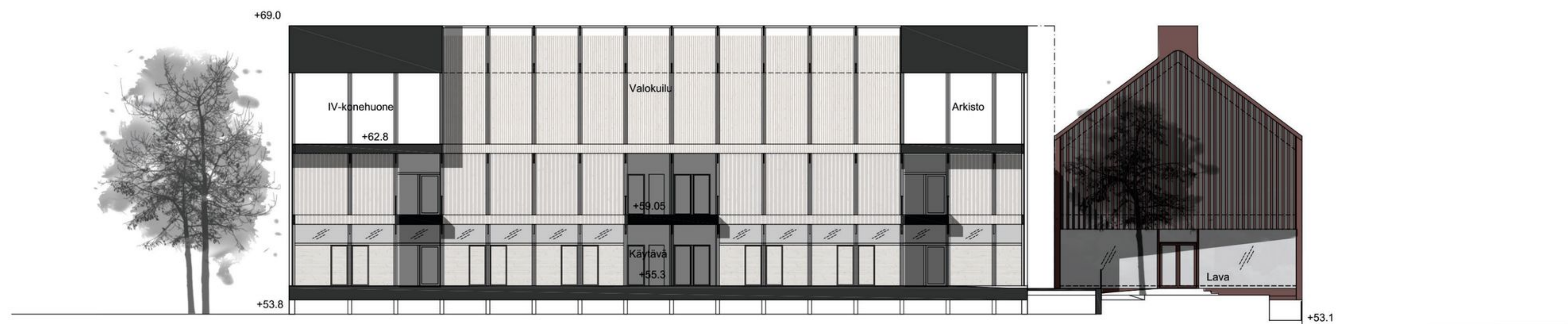




Julkisivu etelään - 1/300



Poikittäisleikkaus - rakennus C ja A - 1/300



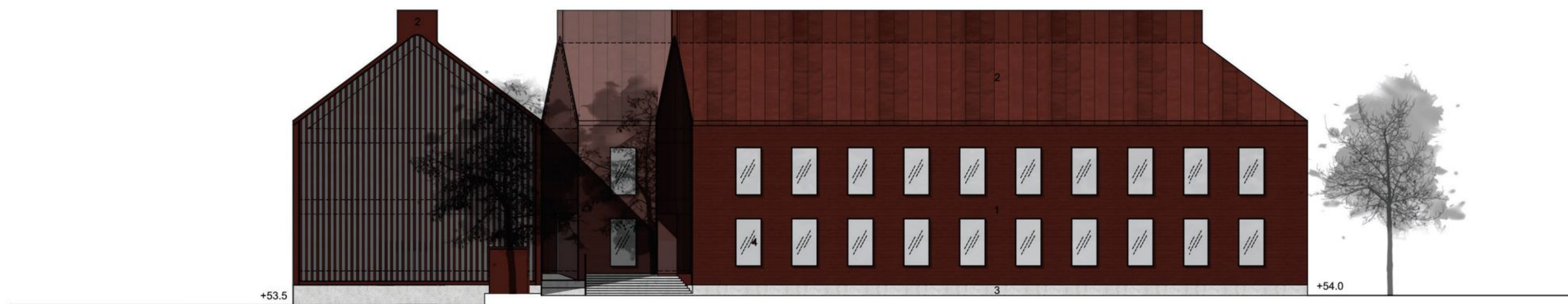
Pitkittäisleikkaus - rakennus B - 1/300

1. Hirsi, tumma punamulta - 2. Konesaumapelti, tummanpunainen - 3. Betoni, harmaa - 4. Lasi

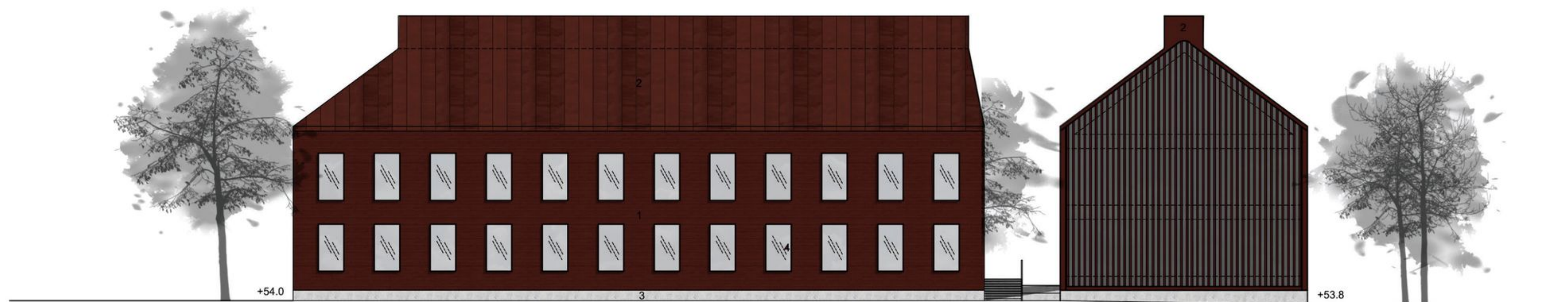




Julkisivu itään (kirkolle) - 1/300



Julkisivu pohjoiseen - 1/300



Julkisivu länteen - 1/300

1. Hirsi, tumma punamulta - 2. Konesaumapelti, tummanpunainen - 3. Betoni, harmaa - 4. Lasi