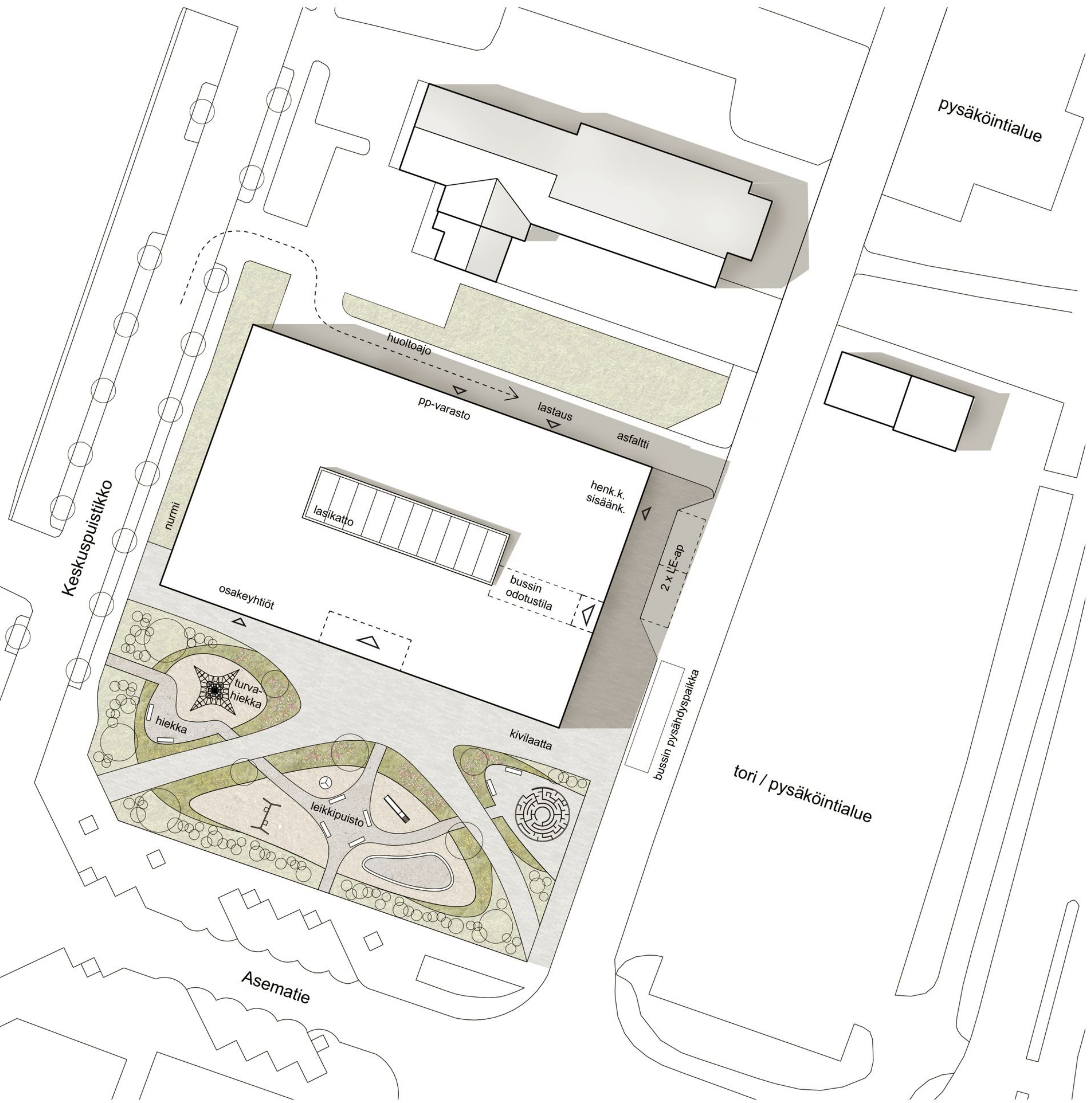




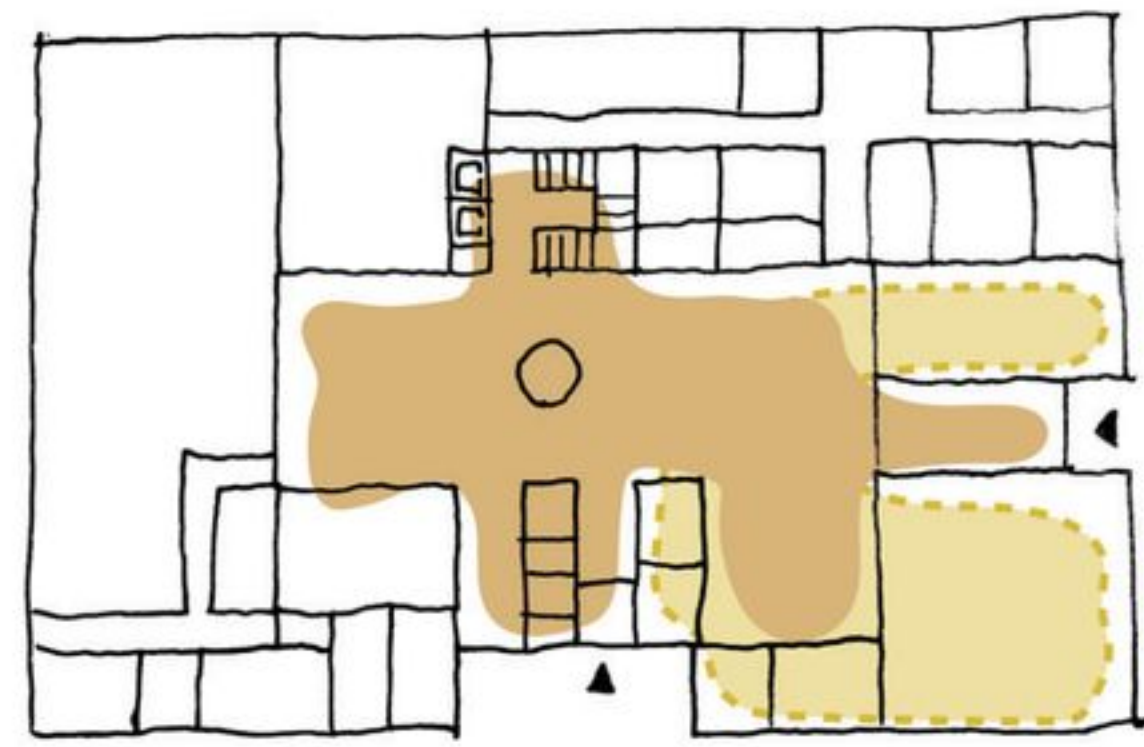
Näkymä Asematieltä kohti
pääsisäänkäyntiä.



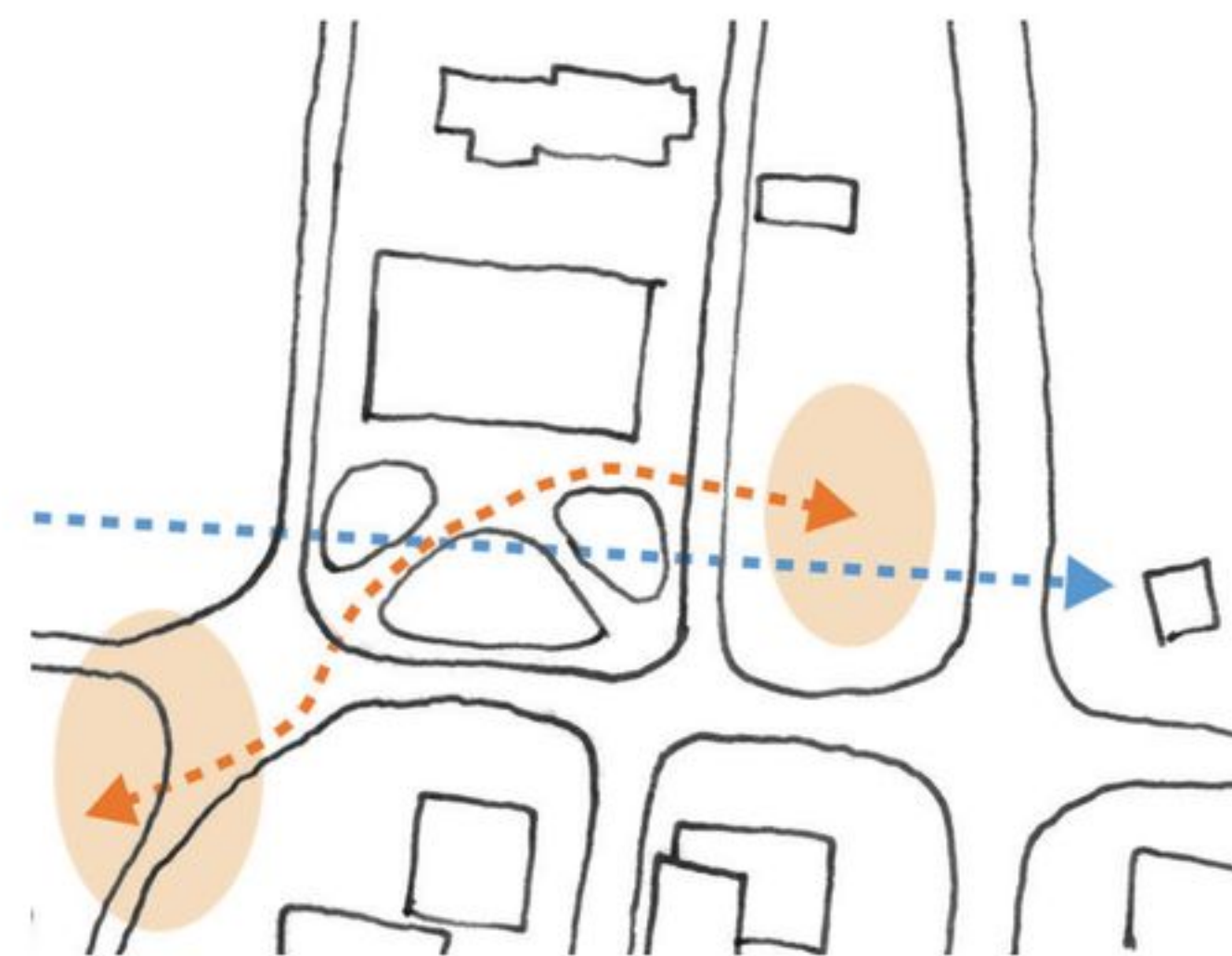
Rakeisuuskaavio
1:5000



Asemapiirustus
1:500



1. kerroksen yleisölle avoimet tilat arkikäytössä ja laajentumismahdollisuudet yleisötapahtumien aikana.



Rakennuksen sijainti tontilla jättää vapaaksi näkymälinjan kirkolle, ja säilyttää visuaalisen ja toiminnallisen yhteyden keskustan ja torin välillä.



Toritapahtuman voivat laajentua rakennuksen tontille.



Julkisivuväritys mukailee lähinaapureiden (Jyllinkosken Sähkön rakennus, entinen synnytysairaalan rakennus) väritystä.



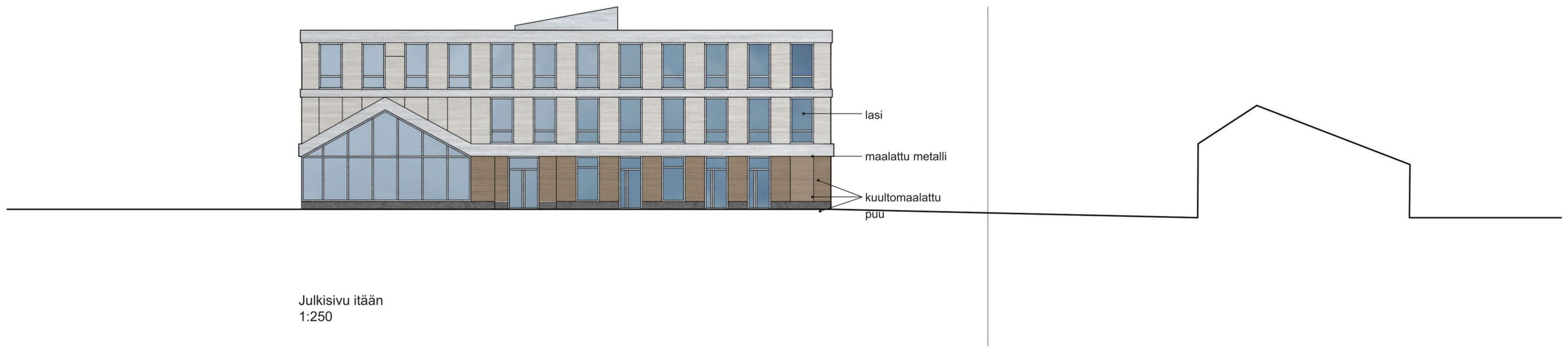
Viistoilmakuva



Näkymä 1. kerroksen aulasta kohti itää.



Julkisivu etelään
1:250



- lasi
- maalattu metalli
- kuultomaalattu puu

Julkisivu itään
1:250

