

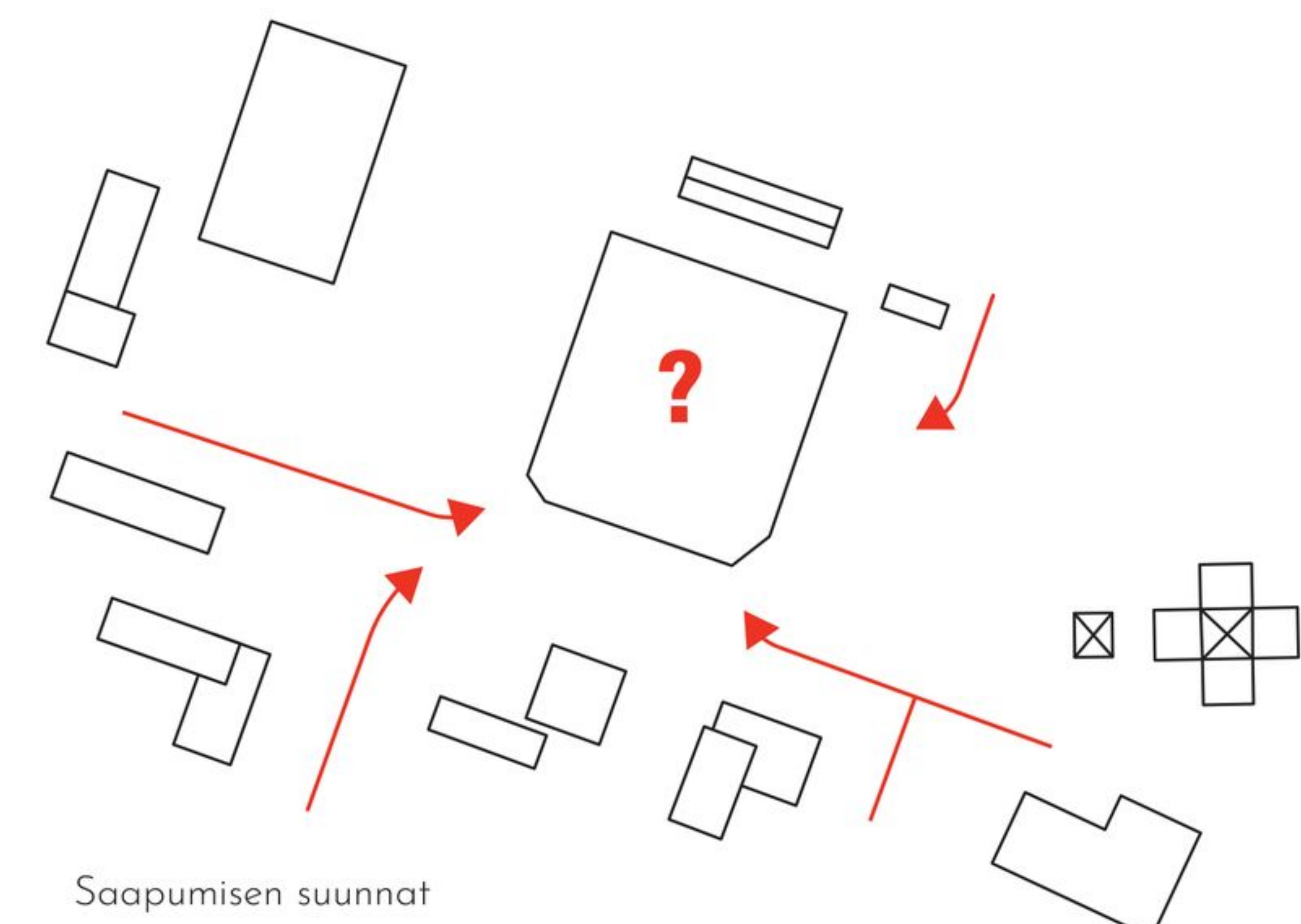
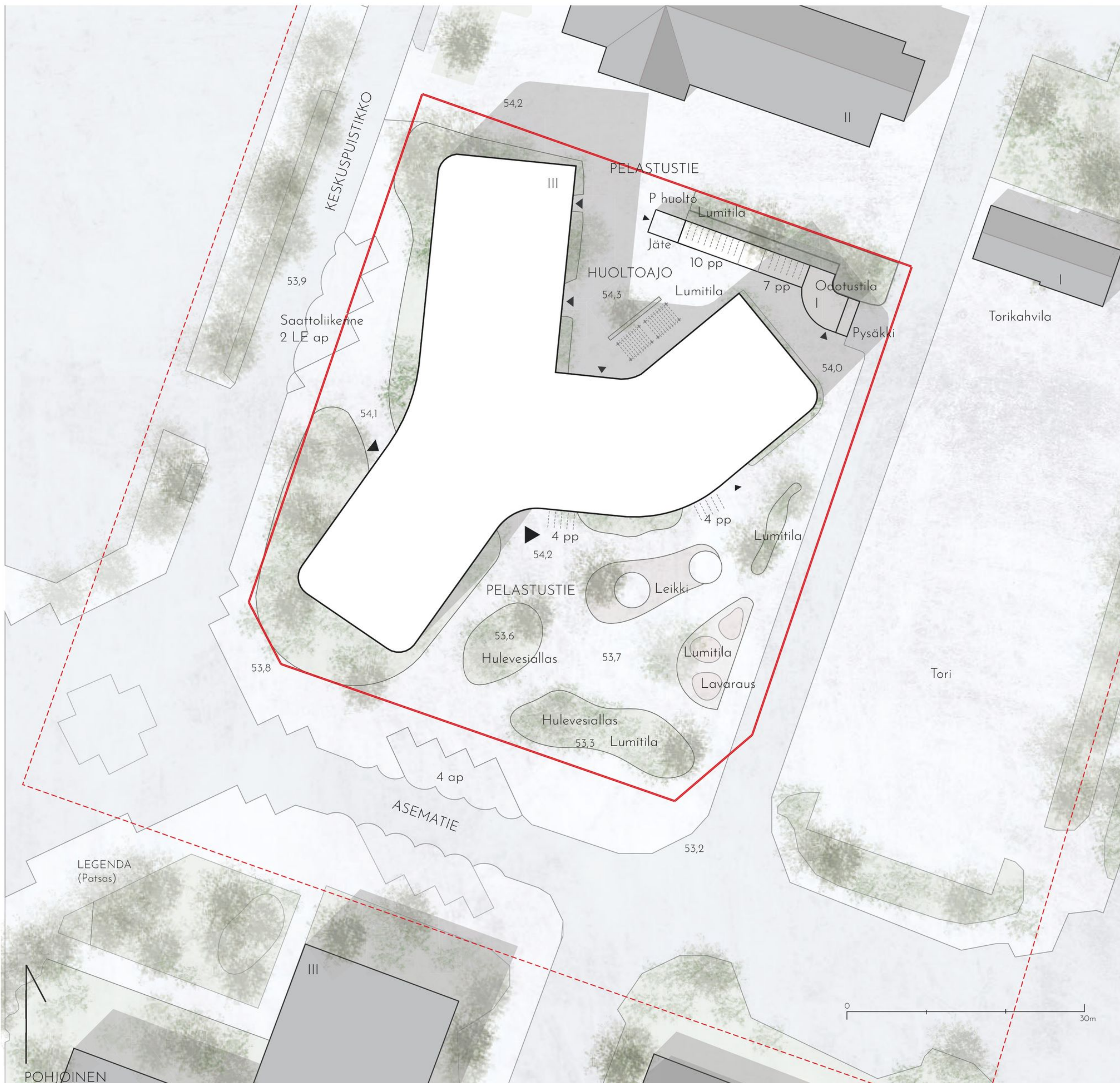
SUUNTA

Kurikkatalon yleinen arkkitehtuurikilpailu

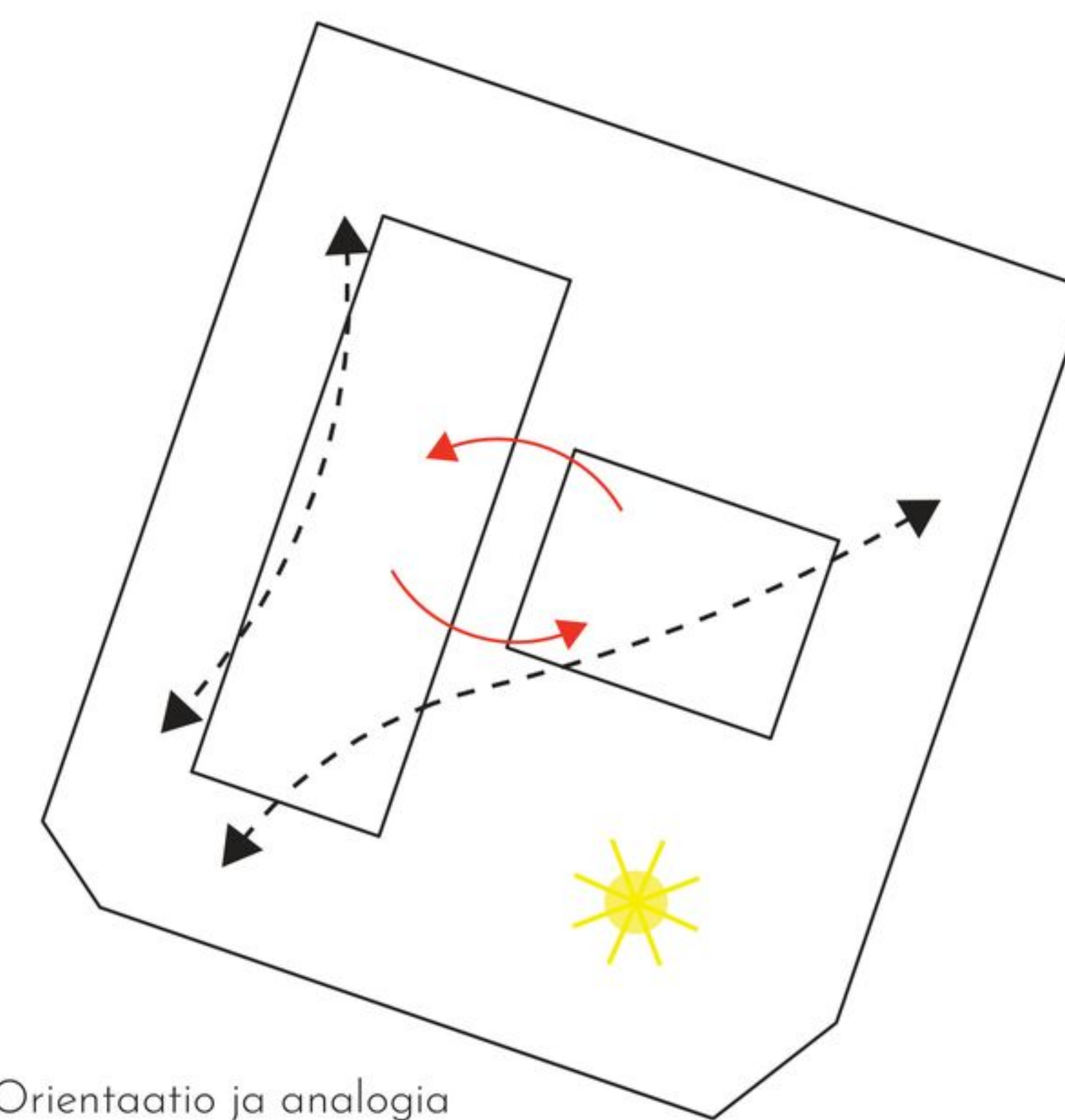




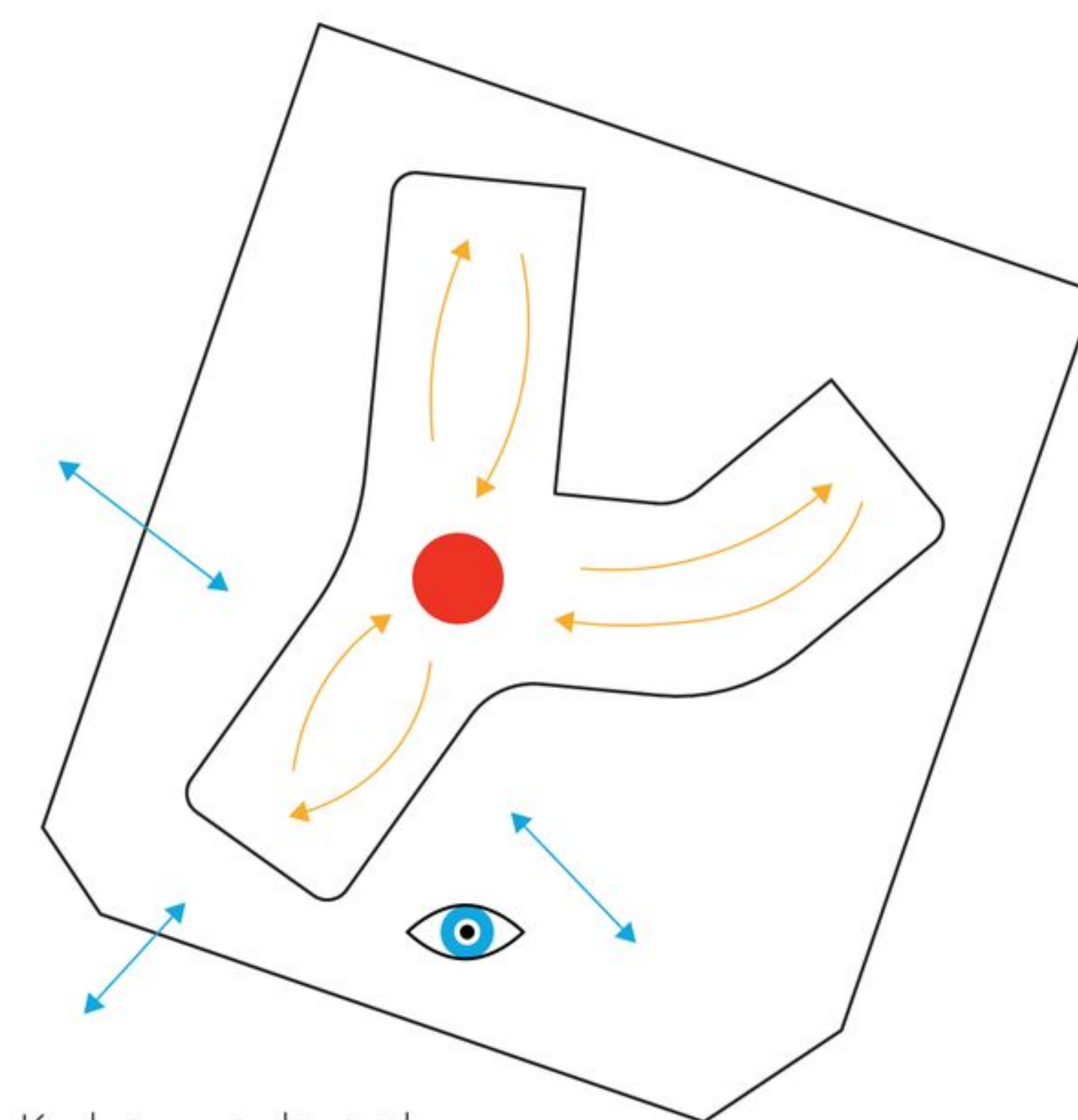
Asemapiirros 1:500



Saapumisen suunnat



Orientaatio ja analogia

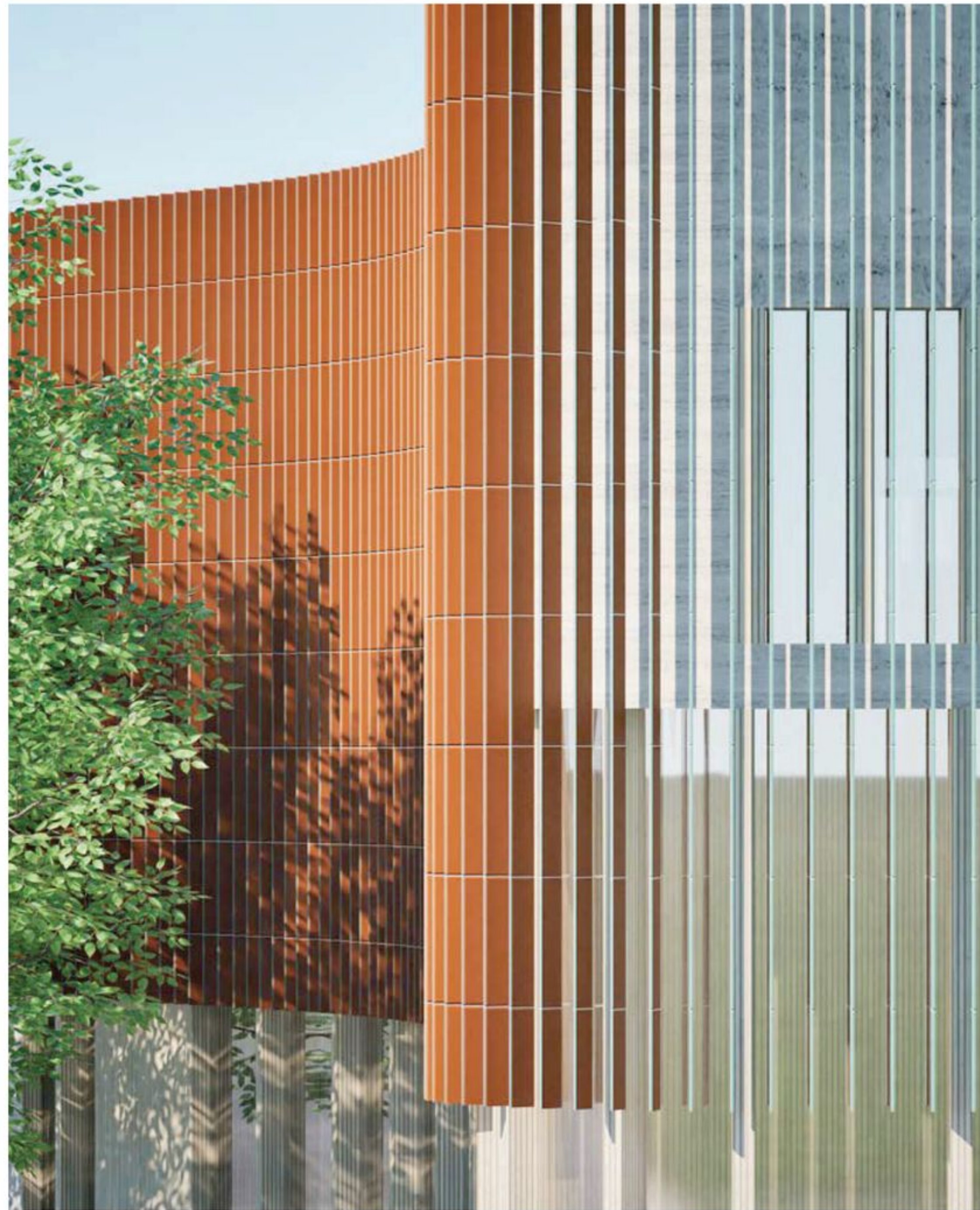


Keskeisyys ja läpinäkyvyys

Julkisivut

Julkisivumateriaalit

- 1 Keraaminen tiililaatta tiilenpunainen / merenvihreä
- 2 Kuitusementtilevy lämmin harmaa / beige
- 3 Lautamuotilla valettu betoni
- 4 Lämpökäsitelty puu
- 5 Kumibitumikermi



Julkisivun pinnotteena on sementtikuitulevy, ja sen päälle on RST- kiinnikkein asennettu keraaminen tiililaatta, joka on 200mm irti julkisivusta.

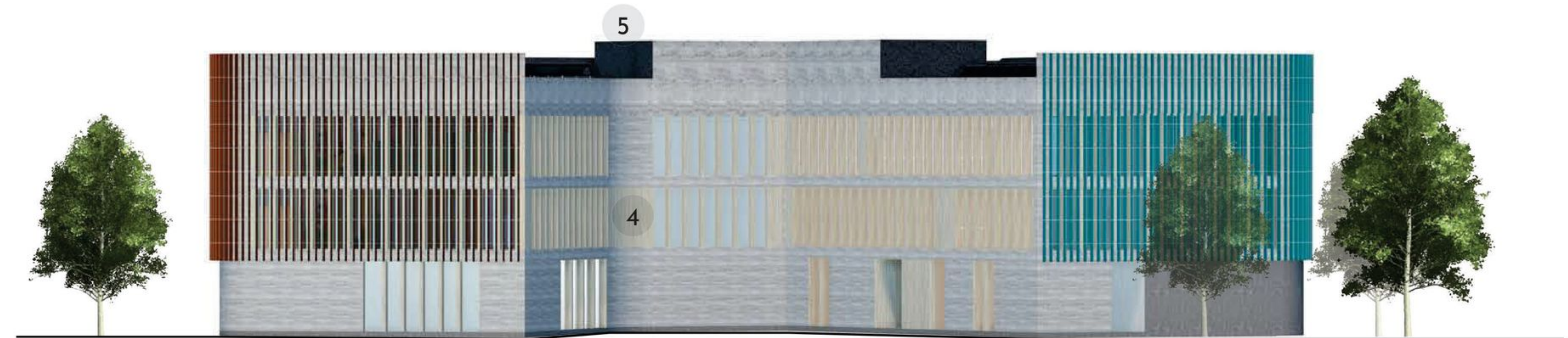
Pystyelementtien jako: K400
Tiililaatan mitat: 1000 x 300 x 30mm
Tiililaatan väri: toinen puoli tiilen punainen, toinen puoli merenvihreä
Asennusuunta: 90 asteen kulmassa julkisivuun nähden



Julkisivu etelään 1:300



Julkisivu länteen 1:300



Julkisivu pohjoiseen 1:300



Julkisivu itään 1:300

Havainnekuvat sisätiloista



Aulatila



Monitiloimistot