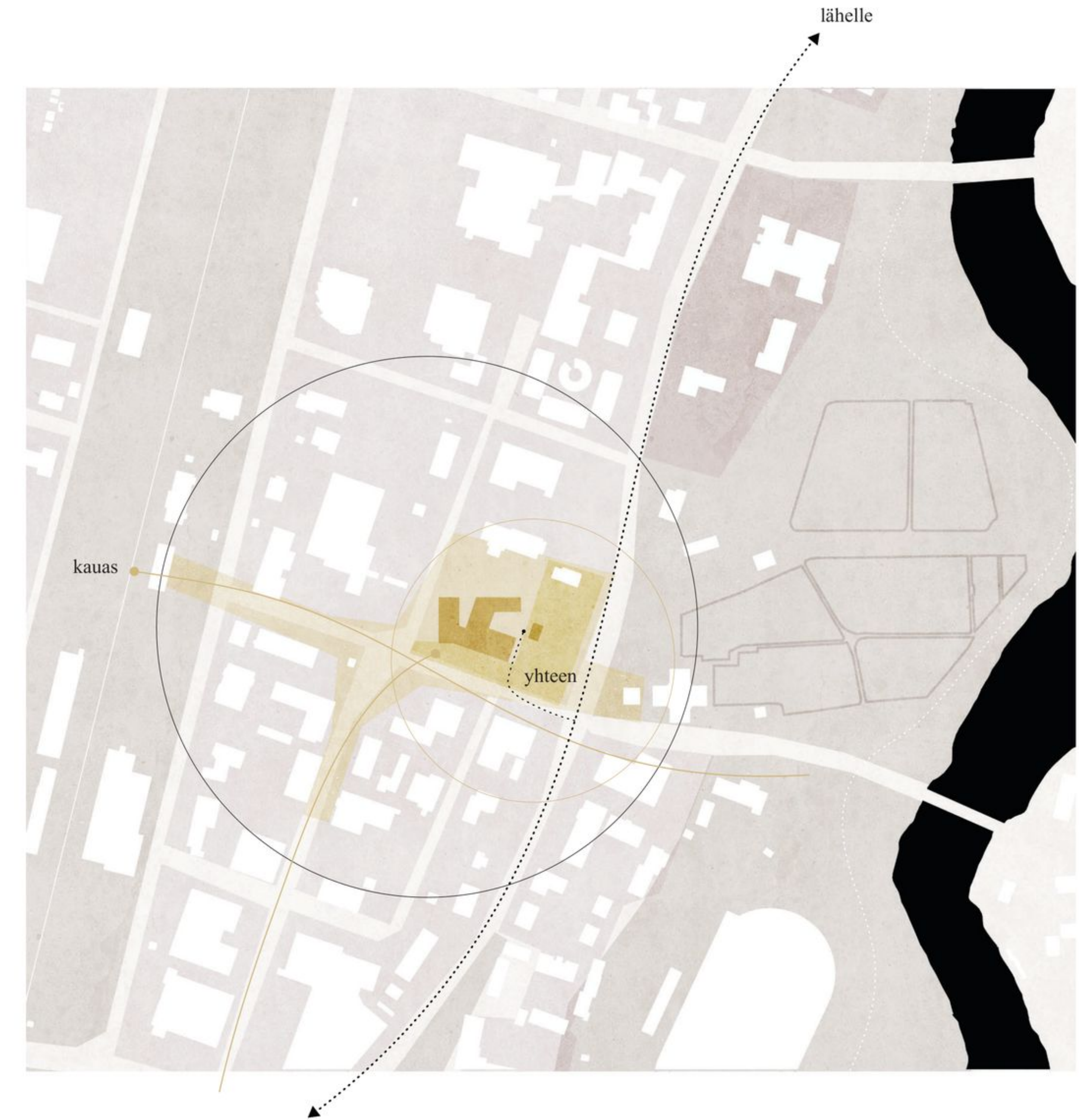
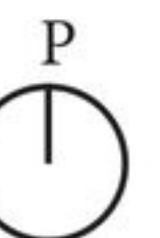




Viistoilmakuva

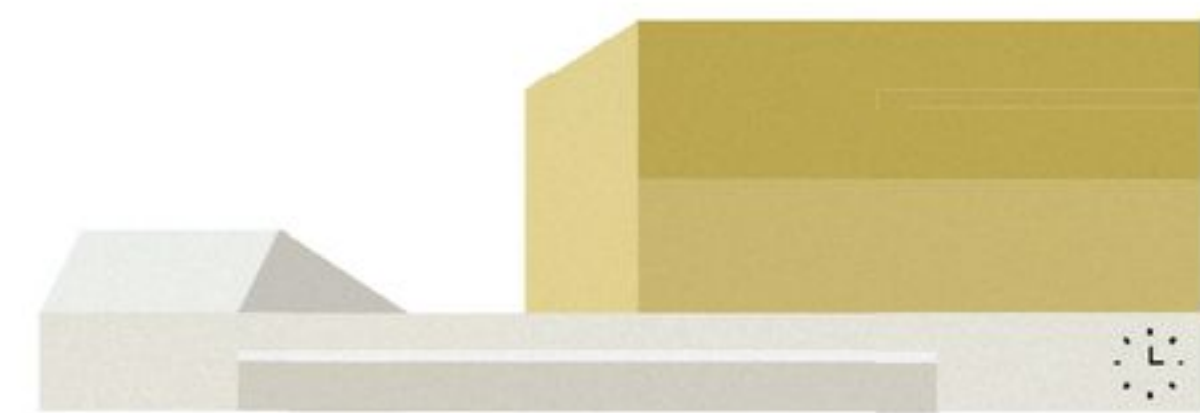


Liittyminen ympäristöön  
1:5000



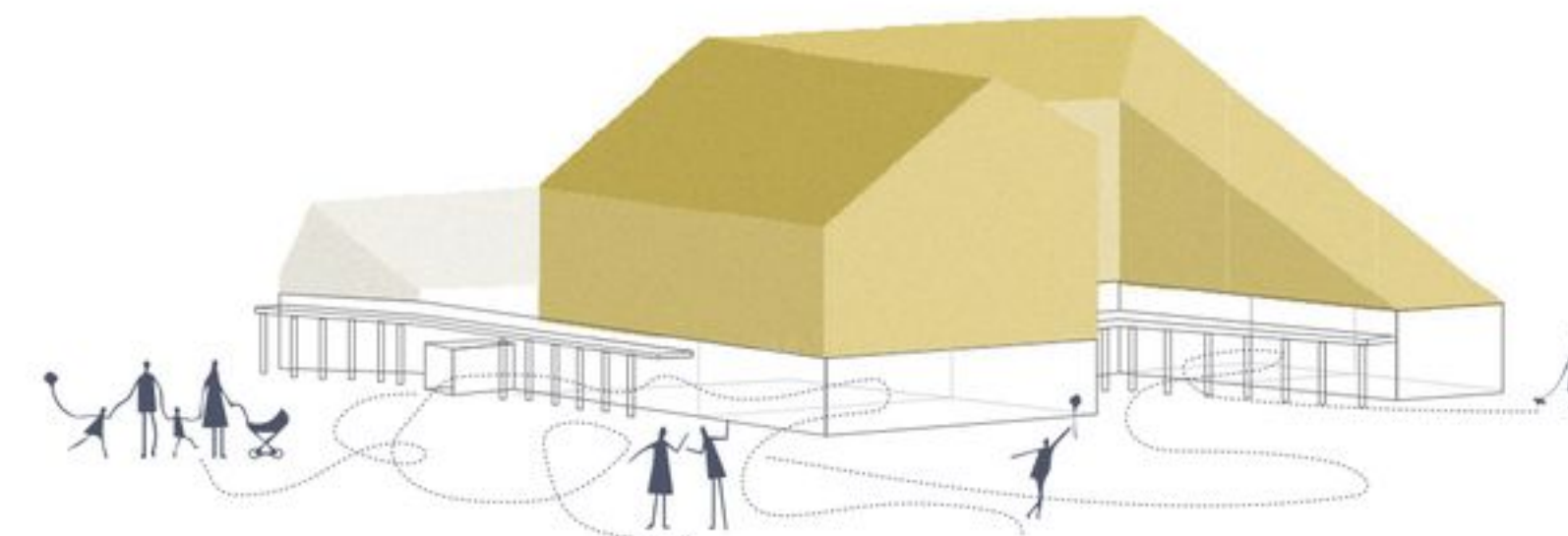
**kaupunkikuva**

Kurikan keskustan rakennetun ympäristön kerrokset ja vuosirenkaat tuodaan yhteen



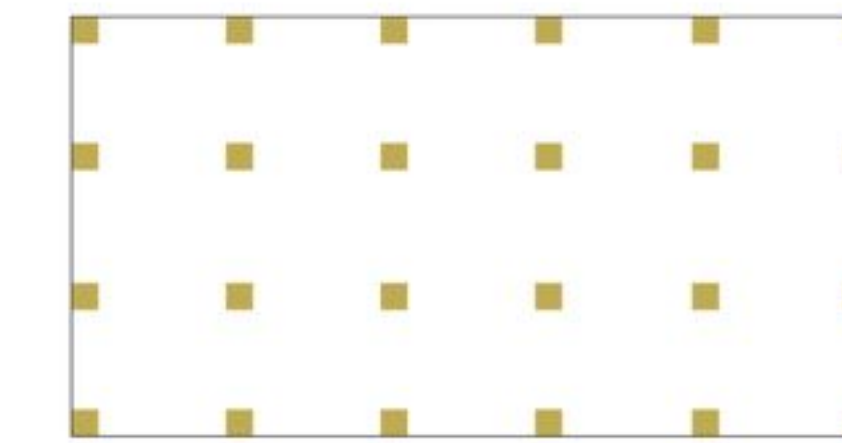
**arkkitehtuuri**

Maantasossa kevyt ja avoin, yläkerroksissa tunnistettava maamerkki



**toiminnallisuus**

Maantasossa avoin kaupunkilaisten olohuone ja demokratian jaettu tila, yläkerroksissa rauhalliset keskittymisen paikat



**tekniset ratkaisut**

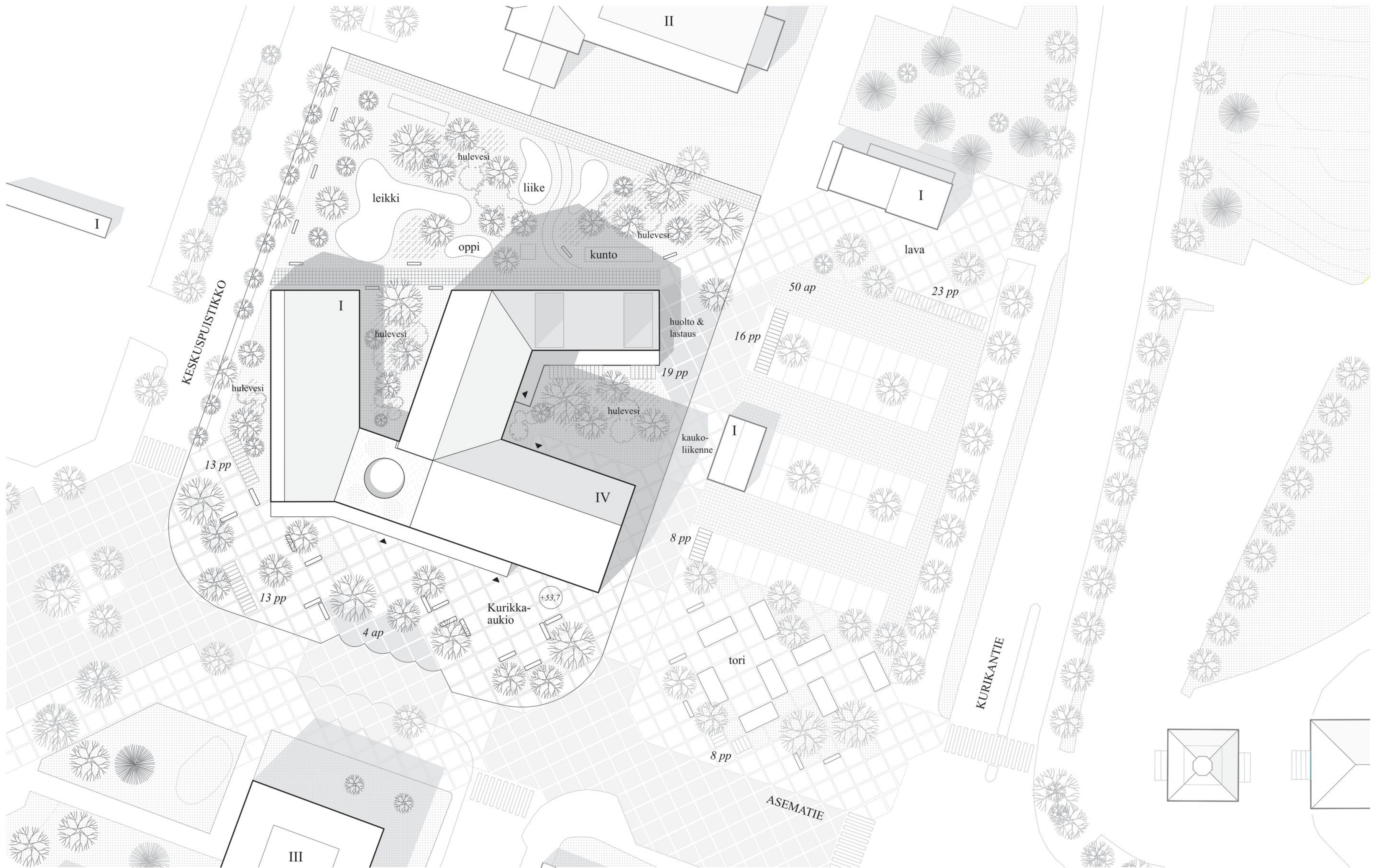
Modulaarinen puupilarirakenne sopeutuu muutoksiin vuosisatojen ajan



**kestävyys**

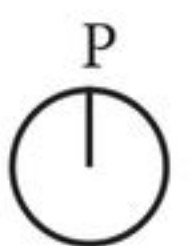
ylilämpenemisen ehkäisy, hulevesien hallinta, hallittu villiinnyttäminen, uusiutuva energia, muuntojoustava rakenne, kapea runkosyvyys, ajaton estetiikka





asemapiirros  
1:500


54 autopaikkaa  
100 pyöräpaikkaa





varaus: 60 aurinkopaneelia

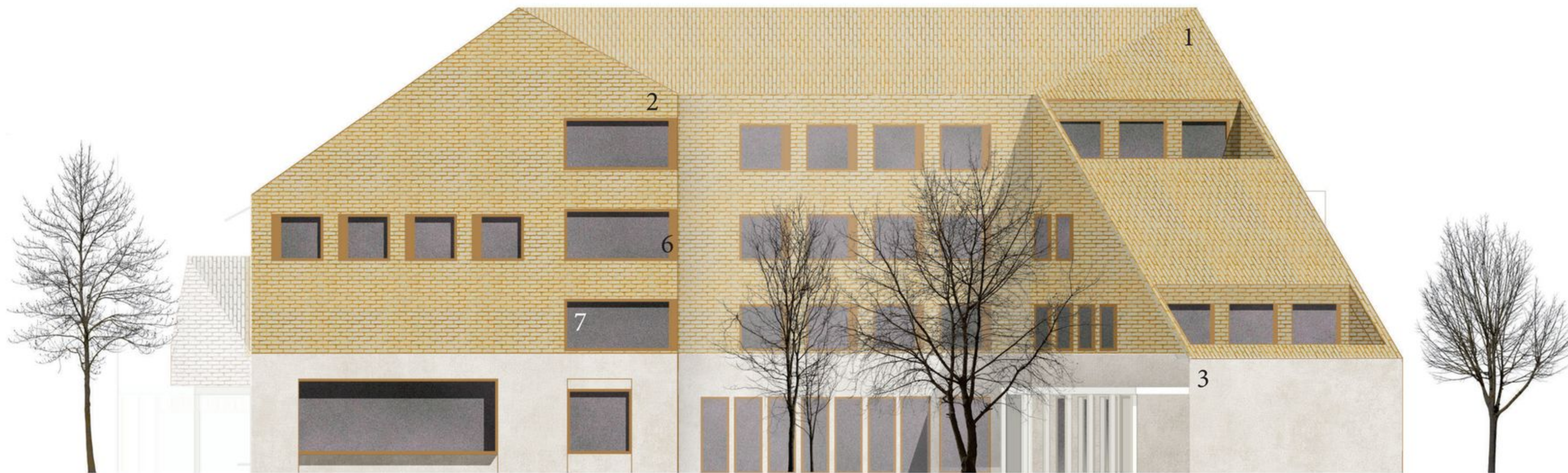



 julkisivu etelä  
1:250

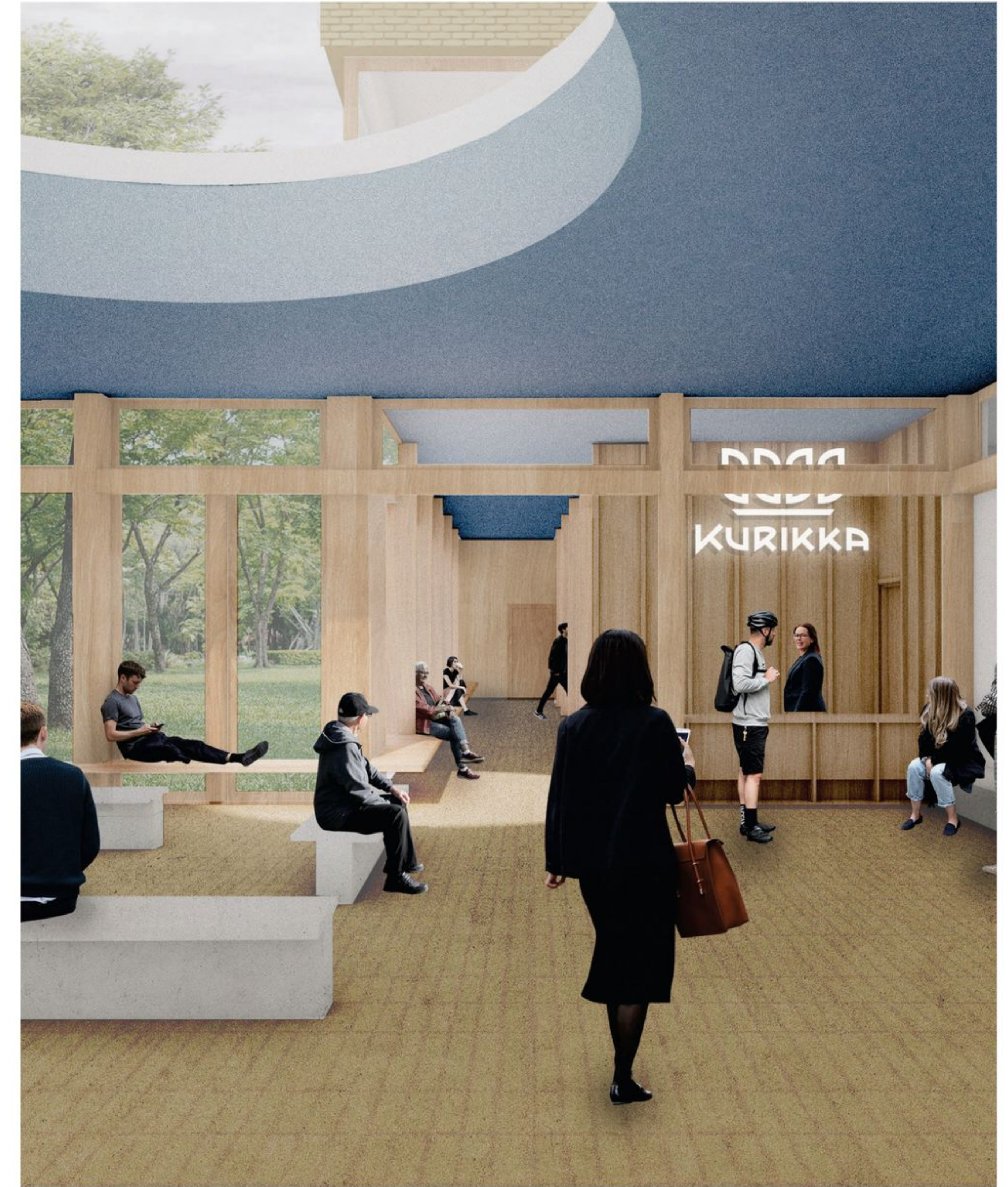
julkisivumateriaalit

1. tiili, juoksulimitys pysty, murrettu keltainen  
2. tiili, juoksulimitys vaaka, murrettu keltainen  
3. slammaus, luonnonvalkoinen

4. tiili, juoksulimitys vaaka, luonnonvalkoinen  
5. tiili, juoksulimitys pysty, luonnonvalkoinen  
6. puu / 7. lasi / 8. metalli, murrettu keltainen



 julkisivu itä  
1:250



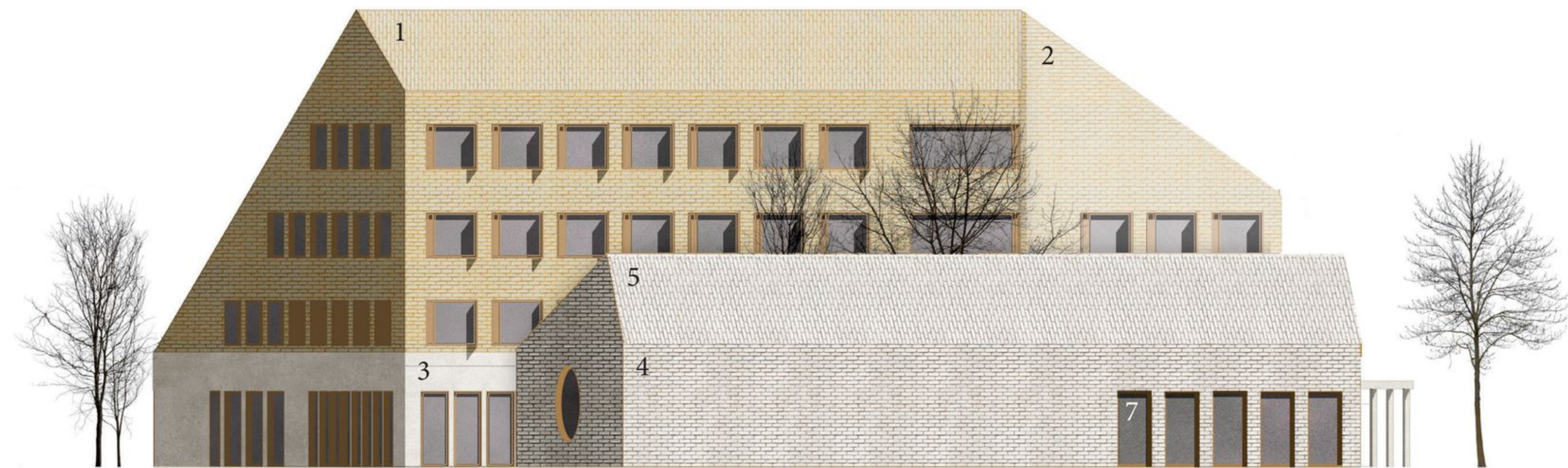
näkymä pääsisäänkäynniltä aulan  
läpi asiakaspalvelupisteitä kohti



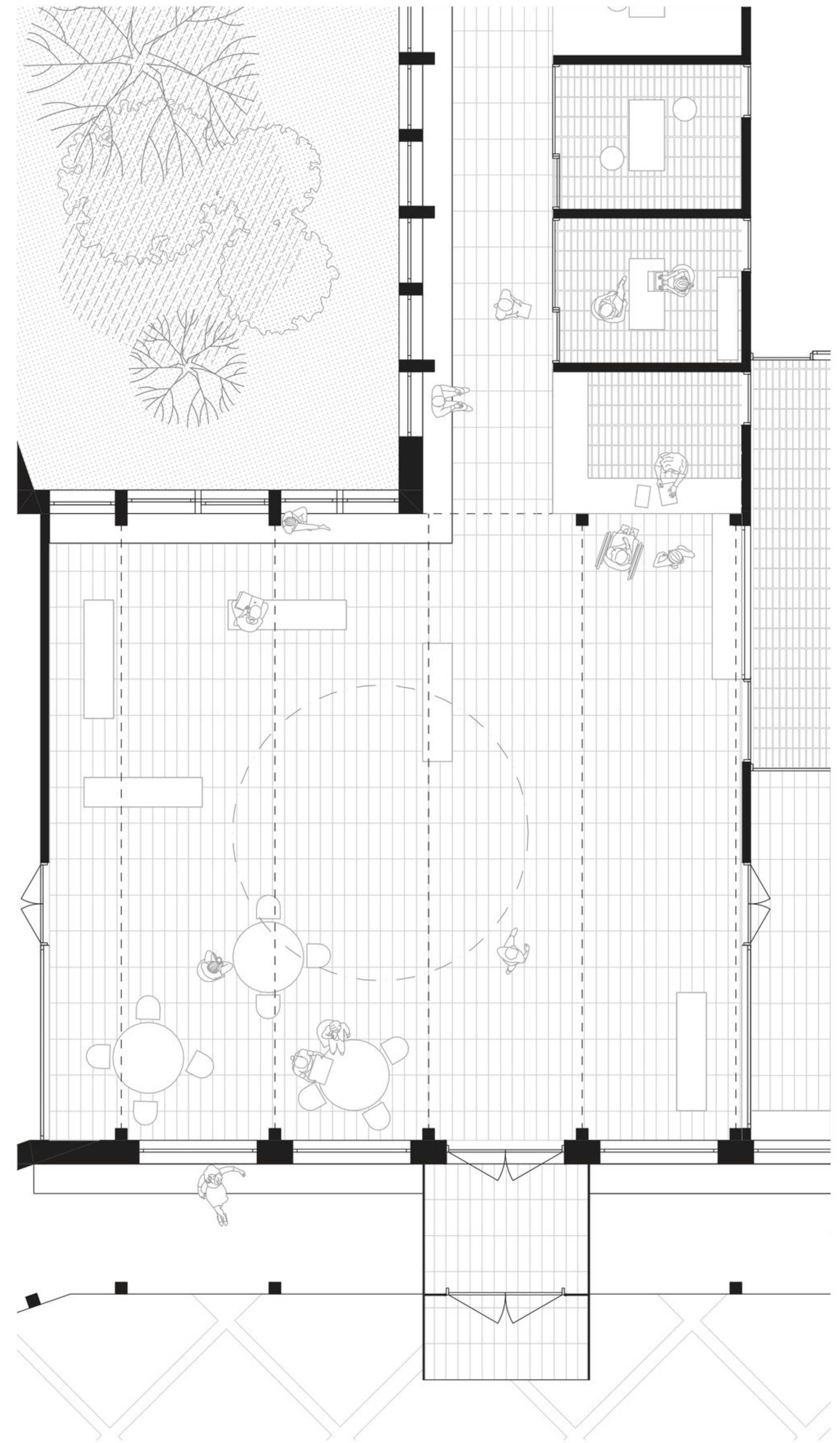


**K** julkisivu pohjoinen  
1:250

- julkisivumateriaalit*
- |   |   |
|---|---|
| 1. tiili, juoksulimitys pysty, keltainen murrettu | 4. tiili, juoksulimitys vaaka, luonnonvalkoinen |
| 2. tiili, juoksulimitys vaaka, murrettu keltainen | 5. tiili, juoksulimitys pysty, luonnonvalkoinen |
| 3. slammaus, luonnonvalkoinen                     | 6. puu / 7. lasi                                |



**K** julkisivu länsi  
1:250



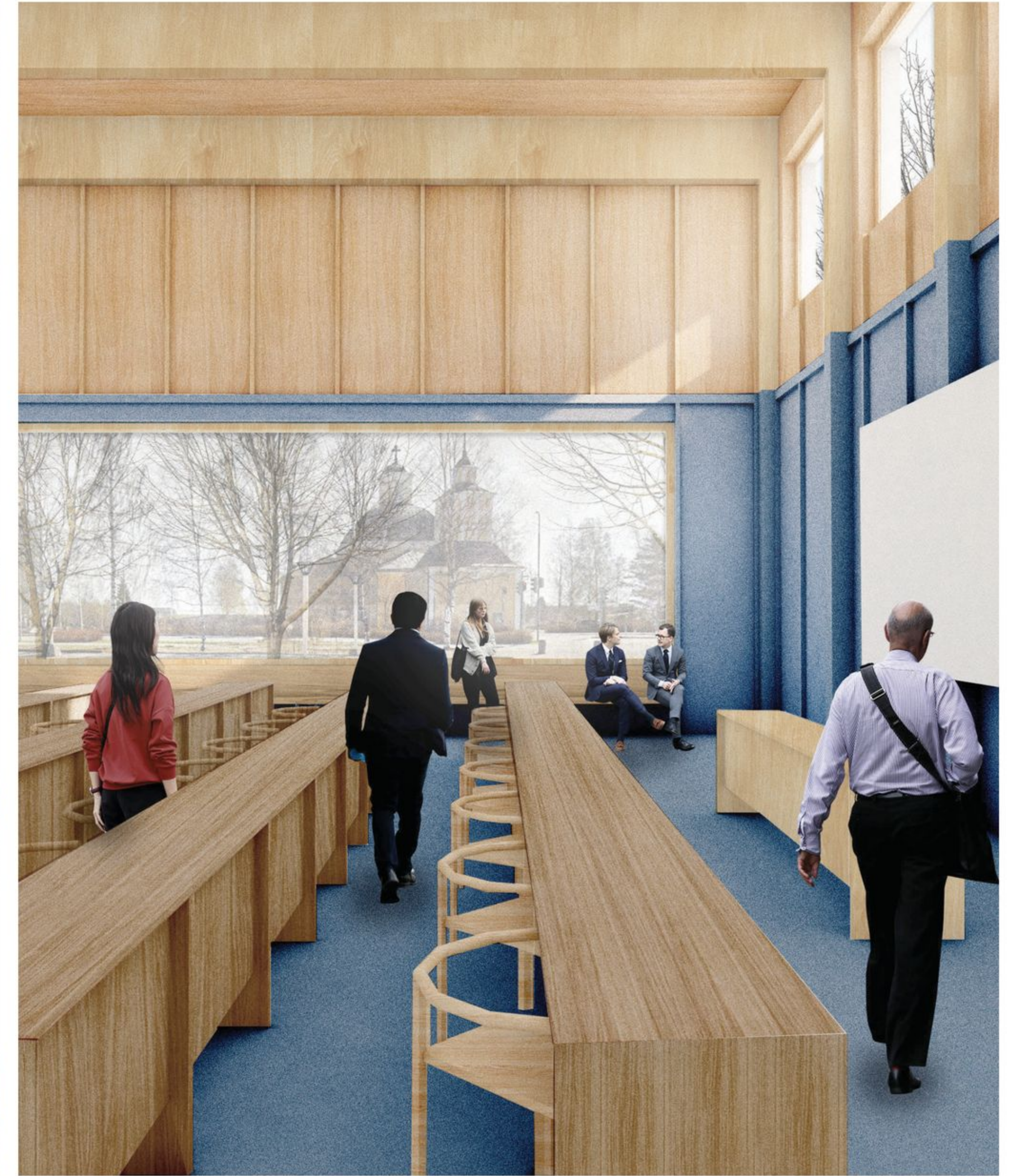
pohjapiirrosote, aula  
1:100







*saapuminen & toritoimintaa  
Asematien ja Keskuspuistikon suunnasta*



*Valtuustosali  
Kurikan kirkkoa kohti*